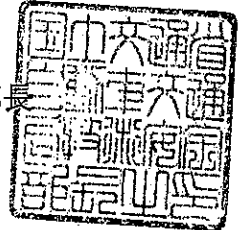




国自審第1756号の4
国自環第231号の4
平成18年2月20日

(社) 日本建設機械化協会会長 殿

国土交通省自動車交通局技術安全部長



「新型自動車の試験方法について」の一部改正について

国土交通省及び経済産業省がそれぞれ設置した「重量車燃費基準検討会」及び「総合資源エネルギー調査会省エネルギー基準部会重量車判断基準小委員会」の合同審議を経て、平成17年11月、乗車定員11人以上の乗用自動車（車両総重量3.5トン超のものに限る。）及び車両総重量3.5トン超の貨物自動車を省エネ法の特定機器の対象とし、重量車の燃費基準を策定する旨の最終とりまとめが行われたところです。

これに伴い、今般、「新型自動車の試験方法について」（昭和46年10月20日自車第669号）の一部を別添新旧対照表のとおり改正したので、貴会関係会員に対し周知方お願いします。

「新型自動車の試験方法について」(昭和46年10月20日 自車第669号)の一部改正について
新旧対照表

改正 平成18年2月20日付け国自審第1756号、国自環第231号

新		旧	
別表		別表	
試験方法		試験方法	
試験項目	試験方法 次に掲げる別添の分類番号のものとする	試験項目	試験方法 次に掲げる別添の分類番号のものとする
1. ~ 5.	(略)	1. ~ 5.	(略)
6.	(1)~(7) (略)	6.	(1)~(7) (略)
	(8) 重量車燃料消費率試験方法 TRIAS 5-8-2006		
7. ~ 53.	(略)	7. ~ 53.	(略)
別添		別添	
TRIAS 1-1996	(略)	TRIAS 1-1996	(略)
?		?	
TRIAS 5-7-2003	(略)	TRIAS 5-7-2003	(略)
TRIAS 5-8-2006			
重量車燃料消費率試験方法			
1. 適用範囲			
この測定方法は、軽油を燃料とする普通自動車及び小型自動車(二輪自動車(側車付二輪自動車を含む。))を除く。)であって、車両総重量3.5tを超えるもの(専ら乗用の用に供する乗車定員10人以下のものを除く。)が都市内走行モード法、都市間走行モード法及び市街地走行モード法により運行する場合における燃料消費率のシミュレーション計算法(エンジンダイナモメータを用いて各エンジン運転条件における燃料消費量からエンジン燃費マップを作成し、各試験モード法により運行する場合における燃料消費率を計算用プログラムにより算出する方法)による試験方法について規定する。			
2. 試験エンジン			
試験エンジンは、次に掲げる状態とする。			
(1) 自動車点検基準等に基づき点検・整備され、エンジンダイナモメータを接続した状態での運転が十分に行われていること。			
(2) 試験エンジンとエンジンダイナモメータはクラッチ機構により接続することができる。			
(3) 冷却液温度は、エンジン設定温度の上限 $\pm 5K$ ($\pm 5^{\circ}C$)に保つこと。設定温度の定めがない場合には、 $353\pm 5K$ ($80\pm 5^{\circ}C$)に保つこと。このため必要な場合には、補助の温度調節装置を使用することができる。			
(4) 潤滑油は、試験エンジンに推奨されたもので、かつ、粘度が明らかかなものであること。なお、必要に応じて補助の温度調節装置により潤滑油温度を調整することができる。			
(5) 別表1に掲げる付属装置を試験エンジンに取り付けること。また、別表1のうち、*を付した付属装置については、同表右欄に掲げる付属装置の取扱内容によること。			

3. 試験燃料

試験に使用する燃料は別紙1のとおりとする。
なお、必要に応じて補助の温度調節装置により燃料温度を調整することができる。

4. 測定装置の精度・校正等

エンジンダイナモメータ等は、表1に規定する精度が確認されたもので、当該装置の製作者の定める取扱要領に基づいて点検・整備されたものであること。

表1

測定項目	精度
軸トルク	測定軸トルクの±2%、又は試験エンジンの最大軸トルクの±1%のいずれか大きい方以下
エンジン回転速度	測定回転速度の±2%以下
温度	600K (327°C) 以下 ±2K (2°C) 以下
	600K (327°C) 超 測定温度の±1%以下
絶対湿度	測定湿度の±5%以下
大気圧	±0.1kPa以下
排気圧力	±0.2kPa以下
吸気圧力	±0.05kPa以下
燃料流量	試験エンジンの最大流量の±2%以下

5. 試験室と試験に係る大気条件

試験室と試験に係る大気条件は次に掲げる状態とすること。

(1) 大気条件

6. に規定するマッピングトルク曲線の測定及び8. に規定するエンジン燃費マップ測定において、測定されたエンジン吸入空気温度 T_a 及び(2)の規定により求められた乾燥大気圧 P_s を用い、以下の式によって求めた大気条件係数の値 F が0.96以上、1.06以下でなければならない。

(a) 自然吸気及び機械式過給エンジンの場合

$$F = \left(\frac{99}{P_s} \right) \times \left(\frac{T_a}{298} \right)^{0.7}$$

(b) 給気冷却器の有無に関係なく排気タービン式過給エンジンの場合

$$F = \left(\frac{99}{P_s} \right)^{0.7} \times \left(\frac{T_a}{298} \right)^{1.5}$$

(2) 乾燥大気圧の計算

大気条件係数の計算に用いる乾燥大気圧は、次式により求めること。

$$P_s = P_a - P_w$$

$$P_s : \text{試験室内乾燥大気圧} \quad (\text{kPa})$$

$$P_a : \text{試験室内大気圧} \quad (\text{kPa})$$

$$P_w : \text{試験室内水蒸気圧} \quad (\text{kPa})$$

水蒸気圧 P_w は以下の方法で求めること。

① 通風乾湿球湿度計の乾球温度及び湿球温度を測定する場合、次式により求めること。

$$P_w = P_a - 0.5(\theta_1 - \theta_2) \times \left(\frac{P_a}{755} \right)$$

$$P_w : \text{試験室内水蒸気圧} \quad (\text{kPa})$$

P_{e_2} : θ_2 の飽和水蒸気圧 (kPa)

P_o : 試験室内大気圧 (kPa)

θ_1 : 試験室内乾球温度 (K)

θ_2 : 試験室内湿球温度 (K)

② 相対湿度 U から水蒸気圧 P_w を計算する場合、次により求めること。

$$P_w = P_{e_1} \times \frac{U}{100}$$

U : 試験室内相対湿度 (%RH)

P_w : 試験室内水蒸気圧 (kPa)

P_{e_1} : θ_1 の飽和水蒸気圧 (kPa)

θ_1 : 試験室内乾球温度 (K)

③ 飽和水蒸気圧 P_e は、別表 2 又は次式を用いること。

ただし、式中の絶対温度は、 θ (K) = ($t^{\circ}\text{C} + 273.15$) とする。

$$\ln(P_e') = -6096.9385 \times (\theta)^{-1} + 21.2409642 - 2.711193 \times 10^{-2} \times (\theta) + 1.673952 \times 10^{-5} \times (\theta)^2 + 2.433502 \times \ln(\theta)$$

$$P_e' = P_e \times 10^3$$

θ : 飽和水蒸気圧を求める温度 (K)

P_e : 乾球又は湿球温度における飽和水蒸気圧 (kPa)

④ 絶対湿度 H_a を計算する場合、次式により求めること。

$$H_a = 622 \times \frac{P_w}{P_s}$$

又は、

$$H_a = \frac{6.22 \times P_{e_1} \times U}{P_o - U \times P_{e_1} \times 10^{-2}}$$

H_a : 試験室内絶対湿度 (g/kg)

P_o : 試験室内大気圧 (kPa)

P_s : 試験室内乾燥大気圧 (kPa)

P_w : 試験室内水蒸気圧 (kPa)

P_{e_1} : θ_1 の飽和水蒸気圧 (kPa)

U : 試験室内相対湿度 (%RH)

(3) 大気圧

大気圧の測定は、フォルトン型水銀気圧計又はこれと同等の性能を有するものにより行うこと。

(4) 水蒸気圧

水蒸気圧の測定は、JIS Z8806相当の通風乾湿球湿度計（最小目盛0.2K）又はこれと同等の性能を有する湿度計（相対湿度計、露点温度計等）により行うこと。また、湿度計は、試験エンジ

ンの吸入空気湿度を測定するように設置すること。なお、吸入空気を試験室外から取り入れる場合にあっては、吸入空気流の中に設置すること。

(5) 吸入空気温度

吸入空気温度の温度計は、試験エンジンの吸入空気の取入口から上流約0.15m以下における吸入空気流の中に設置すること。なお、吸入空気を試験室外から取り入れる場合にあっては、試験エンジンの吸気ダクト（吸気管を含む）における吸入空気流の中に設置すること。

6. マッピングトルク曲線の測定

試験エンジンのマッピングトルク曲線は、6.1及び6.2に規定する方法により求めること。

6.1 測定エンジン回転速度範囲

エンジンのマッピングトルク曲線を測定するためのエンジン回転速度範囲は、以下に示す最低エンジン回転速度から最高エンジン回転速度までとする。

- (1) 最低エンジン回転速度は、暖機状態のエンジンのアイドル回転速度とする。
- (2) 最高エンジン回転速度は、以下のとおりとする。

①調速機を備えないエンジンでは、測定された最高出力時の回転速度の105%又は測定された最高出力におけるエンジン回転速度を超えて、同出力に対して3%の降下が生じるエンジン回転速度のうちいずれか小さいもの以上であること。

②調速機を備えたエンジンでは、測定された無負荷最高回転速度又はマッピングトルクがゼロまで低下するエンジン回転速度のうちいずれか小さいもの以上であること。

6.2 マッピングトルク曲線の測定

マッピングトルク曲線の測定は、冷却液温度、潤滑油温度及び潤滑油圧力が安定するまで試験エンジンを十分暖機した後、次の方法により行うこと。

- (1) エンジンを最低エンジン回転速度で運転すること。
- (2) 最低エンジン回転速度で全負荷運転を行うこと。
- (3) 全負荷の状態を維持しながら、エンジン回転速度を平均 8 ± 1 rpm/秒の割合で、最低エンジン回転速度から最高エンジン回転速度まで上昇させ、エンジン回転速度及び軸トルクの値を1秒間に1回以上の周期で記録すること。
- (4) 記録された全てのデータを直線補間すること。

なお、エンジンダイナモメータの特性等により上記の方法で測定することができない場合には、他のエンジンダイナモメータを使用する等して、試験サイクル中に運転される全てのエンジン回転速度における全負荷運転状態のトルクを測定すること。この場合エンジン回転速度は上昇側に滑らかに連続運転すること。

7. エンジン摩擦トルクの測定

試験エンジンの摩擦トルクは、7.1及び7.2に規定する方法により求めること。

7.1 測定エンジン回転速度範囲

エンジンの摩擦トルクを測定するためのエンジン回転速度は、以下に示す最低エンジン回転速度から最高エンジン回転速度までとする。

- (1) 最低エンジン回転速度は、暖機状態のエンジンのアイドル回転速度とする。
- (2) 最高エンジン回転速度は、以下のとおりとする。

①調速機を備えないエンジンでは、測定された最高出力時の回転速度の105%又は測定された最高出力におけるエンジン回転速度を超えて、同出力に対して3%の降下が生じるエンジン回転速度のうちいずれか小さいもの以上であること。

②調速機を備えたエンジンでは、測定された無負荷最高回転速度又はマッピングトルクがゼロまで低下するエンジン回転速度のうちいずれか小さいもの以上であること。

7.2 エンジンの摩擦トルクの測定

エンジンの摩擦トルクの測定は、冷却液温度、潤滑油温度及び潤滑油圧力が安定するまで試験エンジンを十分暖機した後、燃料供給を停止し、エンジンダイナモメータから試験エンジンを駆動し、最低エンジン回転速度から最高エンジン回転速度までの範囲における6条件以上で測定する方法により行うこと。

8. エンジン燃費マップの測定

試験エンジンの燃費マップは、8.1及び8.2に規定する方法により求めること。

8.1 測定エンジン回転速度範囲

エンジンの燃費マップを測定するためのエンジン回転速度範囲は、以下に示す最低エンジン回転速度から最高エンジン回転速度までとする。

(1) 最低エンジン回転速度は、暖機状態のエンジンのアイドリング回転速度とする。

(2) 最高エンジン回転速度は、以下のとおりとする。

①調速機を備えないエンジンでは、測定された最高出力時の回転速度の105%又は測定された最高出力におけるエンジン回転速度を超えて、同出力に対して3%の降下が生じるエンジン回転速度のうちいずれか小さいもの以上であること。

②調速機を備えたエンジンでは、有負荷最高回転速度

8.2 エンジン燃費マップの測定

エンジン燃費マップの測定は、冷却液温度、潤滑油温度及び潤滑油圧力が安定するまで試験エンジンを十分暖機した後、次の方法により行うこと。

(1) 試験エンジンの軸トルク及び回転速度が1分間ほぼ一定値を保つことを確認した後、エンジンダイナモメータの制動荷重又は軸トルクを読み取る。試験エンジンとエンジンダイナモメータが変速機を介して接続されている場合は、読み取った値を変速機の伝達効率及び変速比で除すること。

なお、測定点間の移行時間は1分間程度とする。

(2) エンジン回転速度は、クランク軸の回転速度又はエンジンダイナモメータの回転速度を読み取り、測定値が指示値に対し ± 10 rpm以内の場合は指示値を記載する。なお、 ± 10 rpmを超えた場合は、再設定すること。また、試験エンジンとエンジンダイナモメータが変速機を介して接続されている場合は、読み取った値に変速比を乗ずることにより行うこと。

(3) 燃料消費量の測定は、燃料の流量を体積又は質量で測定することにより行い、原則として40秒以上積算し、0.0001Lの単位以下まで測定すること。エンジン回転速度は別紙4に規定の5%正規化エンジン回転速度から最高エンジン回転速度までの範囲において、最大軸トルクエンジン回転数及び最高出力エンジン回転数を含む6条件以上、軸トルクは5%負荷程度のトルクから全負荷運転状態のトルクまでの範囲における5条件以上とし、計30条件以上及び最低エンジン回転速度での燃料流量を測定すること。なお、燃料の流量は、JIS K 2249-1987付表Ⅱ表2B「燃料油の温度に対する容量換算係数表」を用い、燃料温度288K(15℃)における体積に換算すること。また、試験設備の能力等でエンジン回転数及びトルクの制御が困難な場合は、制御可能な範囲でエンジン回転数及びトルクを設定すること。

9. 重量車燃料消費率の算出

燃料消費率は、6. で測定したマッピングトルク曲線、7. で測定したエンジン摩擦トルク、8. で測定したエンジン燃費マップ及び当該エンジンを搭載する自動車の車両総重量等の区分から標準車両諸元(別紙5)、変速機、終減速機及びタイヤ諸元を用いて別紙2の都市内走行モード、別紙3の都市間走行モード及び別紙2の6.4.4秒から14.10秒までの間に該当する市街地走行モードにおける燃料消費率(km/l)を別紙4の重量車燃料消費率の計算用プログラムにより算出する。

終減速機及びタイヤについては、最高段ギヤにおけるV1000(エンジン回転速度1000rpm時の速度)を指標とし、同エンジン・変速機を用いた全ての車両申請(届出)上の諸元に基づき計算されるV1000の算術平均値に最も近いV1000値を持つ実在終減速機ギヤ比及びタイヤ動的負荷半径を

当該エンジン・変速機の諸元として使用する。

なお、トルクコンバータ付自動変速機（AT）については、同じギヤ段数・ギヤ比を持つ自動変速機（MT）と見なしてシミュレーション計算した燃料消費率に、都市内走行モードで0.91、都市間走行モードで0.96、市街地走行モードで0.91を乗じたものを当該AT車の燃料消費率とする。

機械式自動変速機（AMT）は通常のMT車と見なして燃料消費率を算定する。

得られた都市内走行モード及び都市間走行モードにおける燃料消費率を別紙5に示す都市間走行割合に基づき次式により重量車燃料消費率を算出する。

$$E = \frac{1}{\frac{1-\alpha/100}{E_u} + \frac{\alpha/100}{E_h}}$$

E : 重量車燃料消費率 km/l

E_u : 都市内走行燃料消費率 km/l

E_h : 都市間走行燃料消費率 km/l

α : 都市間走行割合 %

10. 試験成績

- (1) 試験の記録及び成績は、付表1及び付表2の様式に記載すること。また、記載を要しない欄及び使用しない項目等については等により消去すること。
- (2) 試験エンジンとエンジンダイナモメータを変速機又は減速機を介して接続する場合は、付表1の備考欄に、接続に使用する機器の名称、変速比又は減速比及び伝達効率を記載すること。
- (3) 付表1の重量車燃料消費率試験成績の◎燃料及び潤滑油粘度の燃料の密度欄には、288K [15°C]、101.3kPaの状態における1 cm³当たりの密度と単位 (g/cm³) を記載すること。
- (4) その他必要な事項を備考欄に記載すること。
データ処理に用いる測定値及びデータ処理の過程における計算値は、四捨五入等の末尾処理は行わないものとし、試験の記録及び成績の記入にあたっての末尾処理は、別表3に基づき行うこと。

別表1 試験エンジンの付属装置

付属装置	*を付した付属装置の取扱内容
吸気装置	* 吸気予熱装置を備えた吸気装置にあっては、当該予熱装置を作動させない状態において試験を行うことができる。 ** 空気清浄器、吸気消音器又は空気流量計が実車装備状態で取り付けられない場合は、外部装置により試験を行うことができる。この場合、当該装置は最高出力時エンジン回転速度で全負荷運転している状態で、実車装備状態と比べて、空気清浄器（外部装置を用いる場合は、空気清浄器に相当するもの）の下流約0.15mの位置において測定した吸入空気圧力の差が±0.3kPa以下であること。
吸気予熱装置*	
吸気マニホールド	
ブローバイガス還元装置	
空気清浄器**	
吸気消音器**	* 排気管、排気消音器又はテール管が実車装備状態で取り付けられない場合は、外部装置により試験を行うことができる。この場合、当該装置は最高出力時エンジン回転速度で全負荷運転している状態で、実車装備状態と比べて、排気マニホールド出口（過給機を備えた試験エンジンに合っては、過給機出口）の下流約0.15mの位置において測定した排気圧力の差が±1.0kPa以下であること。 ** 排気ブレーキの絞り弁は実車装備状態での作動と同じ状態にすること。
空気流量計**	
速度抑制装置	
排気装置	
排気マニホールド	
排気管*	* 燃料流量の測定を円滑に行うため、必要に応じ、燃料供給圧力の調整を行うことができる。
排気消音器*	
テール管*	
排気ブレーキ**	
燃料供給装置	
燃料ポンプ*	

プレフィルタ フィルタ インジェクタ 噴射ポンプ 高圧管 噴射ノズル	
冷却装置 放熱器* ファン** ファンカウル*** 循環ポンプ サーモスタット****	<p>* 放熱器は外部装置に置き換えることができる。なお、放熱器にシャッターが装備されている場合は、全開に固定すること。</p> <p>** 動力源との接続を断つことができる構造のファンにあっては接続を断つ状態とし、滑りを発生する機構を有するファンにあっては滑りを最大にした状態とすること。また、ファンが取り付けられない場合は、ファンの消費動力を測定し、別紙2の都市内走行モード及び別紙3の都市間走行モード並びに市街地走行モードにおける軸出力を補正すること。</p> <p>*** 放熱器を外部装置に置き換える場合は、ファンカウルを取り外すことができる。</p> <p>**** 冷却液温度の管理のため、必要に応じ、サーモスタットを全開の状態に固定することができる。</p>
潤滑油冷却器	
電気装置*	* 発電機出力は、試験エンジンの運転に必要な最小出力とすること。なお、蓄電池を接続する場合は、充電状態の良いものを使用すること。
電子制御装置	
過給装置 過給機 給気冷却器* 冷却剤流量調節装置 冷却剤ポンプ、ファン	* 必要に応じ、圧力損失及び温度降下が給気冷却器と同等な外部装置に置き換えることができる。給気冷却器の冷媒温度は288K (15℃) 以上のこと。当該装置は最高出力時エンジン回転速度で全負荷運転している状態で、実車装備状態と比べて、給気冷却器出口の空気温度の差が±5K (5℃) 以下であること。
後処理装置等* EGR装置 酸化触媒 二次空気供給装置 DPF等	* 排気管、排気消音器又はテール管を外部装置に置き換えて試験を行う場合、排気後処理装置の上流側の管径の4倍以上の長さに相当する排気管部分は、実車装備状態での排気管径と同じであること。また、マッピングトルク曲線の測定及び暖機運転においては、排気後処理装置を当該装置に相当する構造物に置き換えることができる。
動力伝達装置 変速機* 減速機*	* 変速機及び減速機は取り外すこと。なお、変速機及び減速機を取り外すことにより運転ができない試験エンジン又はエンジンダイナモメータとの接続に支障をきたす試験エンジンについては、変速比、減速比又は伝達効率の明らかな変速機又は減速機を取り付けることができる。また、試験エンジンとエンジンダイナモメータの切り離しのためのクラッチ機構を用いることができる。
その他の付属装置*	* パワーステアリング等、試験エンジンの運転に必要な付属装置は、原則として取り外すこと。なお、取り外せない場合は、当該装置の消費動力を測定し、別紙2の都市内走行モード及び別紙3の都市間走行モード並びに市街地走行モードにおける軸出力に加えることができる。

別表2 水の飽和水蒸気圧表

単位: kPa

温度 K(°C)	.0	.1	.2	.3	.4	.5	.6	.7	.8	.9
273 (0)	0.61121	0.61567	0.62015	0.62467	0.62921	0.63378	0.63838	0.64301	0.64767	0.65236
274 (1)	0.65708	0.66183	0.66661	0.67142	0.67626	0.68114	0.68604	0.69098	0.69594	0.70094
275 (2)	0.70597	0.71103	0.71613	0.72126	0.72641	0.73161	0.73683	0.74209	0.74738	0.75270
276 (3)	0.75806	0.76345	0.76888	0.77434	0.77983	0.78536	0.79092	0.79652	0.80215	0.80782
277 (4)	0.81352	0.81926	0.82503	0.83084	0.83669	0.84257	0.84849	0.85445	0.86044	0.86647
278 (5)	0.87254	0.87864	0.88479	0.89097	0.89719	0.90344	0.90974	0.91607	0.92245	0.92886
279 (6)	0.93531	0.94180	0.94834	0.95491	0.96152	0.96817	0.97486	0.98160	0.98837	0.99519
280 (7)	1.0020	1.0089	1.0159	1.0229	1.0299	1.0370	1.0441	1.0512	1.0584	1.0657
281 (8)	1.0729	1.0803	1.0876	1.0951	1.1025	1.1100	1.1176	1.1252	1.1328	1.1405
282 (9)	1.1482	1.1560	1.1638	1.1717	1.1796	1.1876	1.1956	1.2037	1.2118	1.2199
283 (10)	1.2281	1.2364	1.2447	1.2530	1.2614	1.2699	1.2784	1.2869	1.2955	1.3042
284 (11)	1.3129	1.3217	1.3305	1.3393	1.3482	1.3572	1.3662	1.3753	1.3844	1.3935
285 (12)	1.4028	1.4121	1.4214	1.4308	1.4402	1.4497	1.4593	1.4689	1.4785	1.4882
286 (13)	1.4980	1.5078	1.5177	1.5277	1.5377	1.5477	1.5579	1.5680	1.5783	1.5886
287 (14)	1.5989	1.6093	1.6198	1.6303	1.6409	1.6516	1.6623	1.6730	1.6839	1.6948
288 (15)	1.7057	1.7167	1.7278	1.7390	1.7502	1.7614	1.7728	1.7842	1.7956	1.8071
289 (16)	1.8187	1.8304	1.8421	1.8539	1.8658	1.8777	1.8897	1.9017	1.9138	1.9260
290 (17)	1.9383	1.9506	1.9630	1.9755	1.9880	2.0006	2.0133	2.0260	2.0388	2.0517
291 (18)	2.0647	2.0777	2.0908	2.1040	2.1172	2.1305	2.1439	2.1574	2.1709	2.1845
292 (19)	2.1982	2.2120	2.2258	2.2397	2.2537	2.2678	2.2819	2.2961	2.3104	2.3248
293 (20)	2.3392	2.3538	2.3684	2.3831	2.3978	2.4127	2.4276	2.4426	2.4577	2.4729
294 (21)	2.4882	2.5035	2.5189	2.5344	2.5500	2.5657	2.5814	2.5973	2.6132	2.6292
295 (22)	2.6453	2.6615	2.6777	2.6941	2.7105	2.7271	2.7437	2.7604	2.7772	2.7941
296 (23)	2.8110	2.8281	2.8452	2.8625	2.8798	2.8972	2.9148	2.9324	2.9501	2.9679
297 (24)	2.9858	3.0037	3.0218	3.0400	3.0583	3.0766	3.0951	3.1136	3.1323	3.1511
298 (25)	3.1699	3.1889	3.2079	3.2270	3.2463	3.2656	3.2851	3.3046	3.3243	3.3440
299 (26)	3.3639	3.3838	3.4039	3.4240	3.4443	3.4647	3.4852	3.5057	3.5264	3.5472
300 (27)	3.5681	3.5891	3.6102	3.6315	3.6528	3.6742	3.6958	3.7174	3.7392	3.7611
301 (28)	3.7831	3.8052	3.8274	3.8497	3.8722	3.8947	3.9174	3.9402	3.9631	3.9861
302 (29)	4.0092	4.0325	4.0558	4.0793	4.1029	4.1266	4.1505	4.1744	4.1985	4.2227
303 (30)	4.2470	4.2715	4.2960	4.3207	4.3455	4.3705	4.3955	4.4207	4.4460	4.4715
304 (31)	4.4970	4.5227	4.5485	4.5745	4.6005	4.6267	4.6531	4.6795	4.7061	4.7328
305 (32)	4.7597	4.7867	4.8138	4.8410	4.8684	4.8959	4.9236	4.9514	4.9793	5.0074
306 (33)	5.0356	5.0639	5.0924	5.1210	5.1497	5.1786	5.2077	5.2368	5.2662	5.2956
307 (34)	5.3252	5.3550	5.3848	5.4149	5.4451	5.4754	5.5059	5.5365	5.5672	5.5981
308 (35)	5.6292	5.6604	5.6918	5.7233	5.7549	5.7868	5.8187	5.8508	5.8831	5.9155
309 (36)	5.9481	5.9808	6.0137	6.0468	6.0800	6.1133	6.1469	6.1805	6.2144	6.2484
310 (37)	6.2825	6.3169	6.3513	6.3860	6.4208	6.4558	6.4909	6.5262	6.5617	6.5973
311 (38)	6.6331	6.6691	6.7052	6.7415	6.7780	6.8147	6.8515	6.8885	6.9256	6.9630
312 (39)	7.0005	7.0382	7.0760	7.1141	7.1523	7.1907	7.2292	7.2680	7.3069	7.3460
313 (40)	7.3853	7.4248	7.4644	7.5042	7.5443	7.5845	7.6248	7.6654	7.7062	7.7471
314 (41)	7.7882	7.8296	7.8711	7.9128	7.9546	7.9967	8.0390	8.0815	8.1241	8.1670
315 (42)	8.2100	8.2532	8.2967	8.3403	8.3841	8.4282	8.4724	8.5168	8.5615	8.6063
316 (43)	8.6513	8.6965	8.7420	8.7876	8.8335	8.8795	8.9258	8.9723	9.0189	9.0658
317 (44)	9.1129	9.1602	9.2077	9.2555	9.3034	9.3516	9.3999	9.4485	9.4973	9.5463
318 (45)	9.5956	9.6450	9.6947	9.7446	9.7947	9.8450	9.8956	9.9464	9.9974	10.049
319 (46)	10.100	10.152	10.204	10.256	10.308	10.361	10.414	10.467	10.520	10.573
320 (47)	10.627	10.681	10.735	10.790	10.845	10.899	10.955	11.010	11.066	11.122
321 (48)	11.178	11.234	11.291	11.348	11.405	11.462	11.520	11.578	11.636	11.694
322 (49)	11.753	11.812	11.871	11.930	11.990	12.049	12.110	12.170	12.231	12.292
323 (50)	12.353	12.414	12.476	12.538	12.600	12.663	12.725	12.788	12.852	12.915

別表3 試験の記録及び成績表の末尾処理

項目	末尾処理
◎試験エンジン	
最高出力	諸元表記載値 (kW/min ⁻¹ {rpm})
最大トルク	諸元表記載値 (N·m/min ⁻¹ {rpm})
総排気量	諸元表記載値 (L)
◎燃料及び潤滑油粘度	
密度	小数第4位を四捨五入し、小数第3位まで記載
体積膨張率	小数第6位を四捨五入し、小数第5位まで記載 (K ⁻¹ 又は°C ⁻¹)
潤滑油	SAE粘度グレードを記載
◎吸入空気圧力、排気圧力等の記録	
吸入空気圧力	小数第3位を四捨五入し、小数第2位まで記載 (kPa)
排気圧力	小数第2位を四捨五入し、小数第1位まで記載 (kPa)
給気冷却器出口の温度	小数第2位を四捨五入し、小数第1位まで記載 (K又は°C)
◎車両諸元等	
空車時車両質量 (kg)	整数位まで記載 (kg)
最大積載質量	整数位まで記載 (kg)
乗車定員	整数位まで記載 (人)
全高	小数第3位まで記載 (m)
全幅	小数第3位まで記載 (m)
タイヤ動的負荷半径 (r)	小数第3位まで記載 (m)
変速機ギヤ比 (i _n)	小数第3位まで記載
終減速機ギヤ比 (i _r)	小数第3位まで記載
アイドリングエンジン回転速度	諸元表記載値 (min ⁻¹ {rpm})
最高出力エンジン回転速度	諸元表記載値 (min ⁻¹ {rpm})
有負荷最高エンジン回転速度	整数位まで記載 (min ⁻¹ {rpm})
V1000	小数第2位を四捨五入し、小数第1位まで記載 (km/h)
◎燃料消費率のシミュレーション結果	
都市内走行燃料消費率	有効数字6桁目を四捨五入し、5桁目まで記載 (km/L)
都市間走行燃料消費率	有効数字6桁目を四捨五入し、5桁目まで記載 (km/L)
市街地走行燃料消費率	有効数字6桁目を四捨五入し、5桁目まで記載 (km/L)
重量車燃料消費率	有効数字6桁目を四捨五入し、5桁目まで記載 (km/L)
◎マッピングトルク曲線、エンジン摩擦トルク及びエンジン燃費マップの記録	
試験室内大気圧 (P)	小数第2位を四捨五入し、小数第1位まで記載 (kPa)
試験室内乾球温度 (θ _d) 及び 試験室内湿球温度 (θ _w)	小数第2位を四捨五入し、小数第1位まで記載 (K又は°C)
大気条件係数 (A)	小数第3位を四捨五入し、小数第2位まで記載
エンジン吸入空気温度 (T _i)	小数第2位を四捨五入し、小数第1位まで記載 (K又は°C)
試験室内相対湿度 (φ)	小数第1位を四捨五入し、整数値まで記載 (%)
試験室内水蒸気圧 (P _v)	小数第3位を四捨五入し、小数第2位まで記載 (kPa)
エンジン回転速度	小数第1位を四捨五入し、整数値まで記載 (min ⁻¹ {rpm})
エンジントルク	小数第2位を四捨五入し、小数第1位まで記載 (N·m)
エンジン摩擦トルク	小数第2位を四捨五入し、小数第1位まで記載 (N·m)
燃料消費量	有効数字6桁目を四捨五入し、5桁目まで記載 (L/h)

付表1

Attached Table 1

重量車燃料消費率試験成績

HEAVY-DUTY MOTOR VEHICLE FUEL ECONOMY TEST DATA FORM

試験期日 年 月 日 試験場所 試験担当者
 Test date Y M D Test site Tested by:

◎試験自動車

Test Vehicle
 車名・型式
 Make-Type

◎試験エンジン

Test engine エンジン型式 エンジン番号
 Engine type Engine No.
 最高出力 最大トルク
 Maximum Output kW/min⁻¹(rpm) Maximum torque N·m/min⁻¹(rpm)
 総排気量 気筒数、サイクル
 Total displacement L No. of cylinder, cycle

◎燃料及び潤滑油粘度

Fuel and lubricating oil viscosity
 燃料 密度 体積膨張率
 Fuel Density Volume expansion rate K⁻¹(°C⁻¹)
 潤滑油
 Lubricating oil

◎吸入空気圧力、排気圧力等の記録

Record of intake air pressure, exhaust pressure, etc
 吸入空気圧力 排気圧力
 Intake air pressure kPa Exhaust pressure kPa
 給気冷却器出口の温度
 Air temperature at intercooler outlet K(°C)

◎車両諸元等

Vehicle specification, etc

○燃費区分

Category
 貨物自動車(トラクタ、トラック等) No. 乗用自動車(路線バス、一般バス) No.
 Truck (tractor-trailer, others) No. Bus (regular-route bus, others) No.

○変速機

Transmission
 手動変速機 トルコン付自動変速機
 Manual transmission Automatic transmission with torque converter

○車両諸元

Vehicle specification
 空車時車両質量(%)
 Vehicle curb mass kg
 最大積載質量
 Payload kg
 乗車定員 人
 Passenger capacity persons
 全高
 Overall height m
 全幅
 Overall width m
 タイヤ動的負荷半径(r)
 Tire rolling radius m
 主変速機 ギヤ段数
 Main transmission No. of gears
 ギヤ比 1速 2速
 Gear ratio 1st 2nd
 3速 4速

3rd	4th
5速	6速
5th	6th
7速	8速
7th	8th
副変速機	ギヤ段数
Subtransmission	No. of gears
ギヤ比	(H) (L)
Gear ratio	High Low
終減速機ギヤ比	
Final gear ratio	
アイドリングエンジン回転速度	
Engine idling speed	min ⁻¹ (rpm)
最高出力エンジン回転速度	
Engine speed at maximum output	min ⁻¹ (rpm)
有負荷最高エンジン回転速度	
Maximum full load engine speed	min ⁻¹ (rpm)
V1000	km/h

◎燃料消費率のシミュレーション結果

Simulated fuel economy

変速機型式

Transmission type

○燃料消費率

Fuel economy

都市内走行燃料消費率 (E_u)

JE05 fuel economy km/L

市街地走行燃料消費率

Urban fuel economy km/L

都市間走行燃料消費率 (E_h)

Intercity highway fuel economy km/L

都市間走行割合 (α)

Intercity highway ratio %

$$\text{重量車燃料消費率 (E)} = \frac{1}{\frac{1-\alpha/100}{E_u} + \frac{\alpha/100}{E_h}}$$

Heavy-duty motor vehicle fuel economy km/L

備考

Remarks

附表 2

Attached Table 2

重量車燃料消費率測定試験 (マッピング曲線測定記録等)

FUEL ECONOMY MEASUREMENT TEST FOR HEAVY-DUTY MOTOR VEHICLES

(MAPPING CURVE MEASUREMENT RECORD, ETC.)

◎マッピングトルク曲線測定

Mapping Torque Curve Measurement

運転開始時刻 月 日 時 分

Operation start time M D H M

試験室内大気圧 (Pa)

Atmospheric pressure

at test room kPa

吸入空気温度 (T_a)

Intake

air temperature K(°C)

試験室内乾球温度 (θ_i)

Dry-bulb temperature

at test room K(°C)

試験室内相対湿度 (U)

Relative humidity

at test room %

試験室内湿球温度 (θ_2)

Wet-bulb temperature

at test room _____ K(°C)

試験室内水蒸気圧 (P_w)

Water vapor pressure

at test room _____ kPa

大気条件係数 (F)

Atmospheric condition factor _____

○マッピングトルク曲線の測定結果

Measured Results of Mapping Torque Curve

最低エンジン回転速度

Minimum mapping speed _____ min⁻¹(rpm)

最高エンジン回転速度

Maximum mapping speed _____ min⁻¹(rpm)

最高エンジン回転速度時のエンジンの状態:

Engine condition at maximum mapping speed:

測定された最高出力時の回転速度の105%エンジン回転速度

Engine speed equal to 105% of measured engine speed at which it produces maximum power

測定された最高出力時の回転速度を超え、同出力に対し3%の降下が生じたエンジン回転速度

Engine speed that exceeds measured engine speed at which it produces maximum power and in which a drop of 3% has occurred in relation to the said power

測定された無負荷最高エンジン回転速度

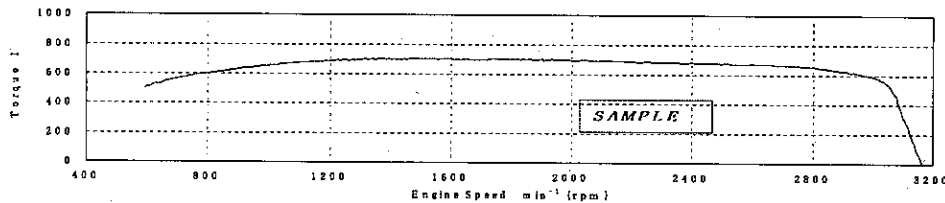
Measured maximum engine speed under no load

マッピングトルクがゼロまで低下したエンジン回転速度

Engine speed at which mapping torque has dropped to zero

○マッピングトルク曲線図

Mapping Torque Curve



◎エンジン摩擦トルク測定

Engine Friction Torque Curve Measurement

運転開始時刻 月 日 時 分

Operation start time M D H M

試験室内大気圧 (P_a)

Atmospheric pressure

at test room _____ kPa

吸入空気温度 (T_a)

Intake

air temperature _____ K(°C)

試験室内乾球温度 (θ_1)

Dry-bulb temperature

at test room _____ K(°C)

試験室内相対湿度 (U)

Relative humidity

at test room _____ %

試験室内湿球温度 (θ_2)

Wet-bulb temperature

at test room _____ K(°C)

試験室内水蒸気圧 (P_w)

Water vapor pressure

at test room _____ kPa

大気条件係数 (F)

Atmospheric condition factor _____

○エンジン摩擦トルクの測定結果

Measured Results of Engine Friction Torque

エンジン回転速度 エンジン摩擦トルク
 Engine speed min⁻¹(rpm) Engine Friction Torque N·m

_____	_____
_____	_____
_____	_____
_____	_____
_____	_____
_____	_____
_____	_____
_____	_____
_____	_____
_____	_____

◎エンジン燃費マップ測定

Engine Fuel Consumption Measurement

運転開始時刻 月 日 時 分

Operation start time M D H M

試験室内大気圧 (P_a) 吸入空気温度 (T_a)

Atmospheric pressure

at test room kPa

試験室内乾球温度 (θ_1)

Dry-bulb temperature

at test room K(°C)

試験室内湿球温度 (θ_2)

Wet-bulb temperature

at test room K(°C)

大気条件係数 (F)

Atmospheric condition factor

Intake

air temperature K(°C)

試験室内相対湿度 (U)

Relative humidity

at test room %

試験室内水蒸気圧 (P_w)

Water vapor pressure

at test room kPa

○エンジン燃費マップの測定結果

Measured Results of Engine Fuel Consumption Map

エンジン回転数 エンジントルク 燃料消費量
 Engine speed min⁻¹(rpm) Engine torque N·m Fuel consumption rate L/h

_____	_____	_____
_____	_____	_____
_____	_____	_____
_____	_____	_____
_____	_____	_____
_____	_____	_____
_____	_____	_____
_____	_____	_____
_____	_____	_____
_____	_____	_____

備考

Remarks

別紙1 試験燃料

試験に使用する燃料は、軽油にあつては表2に掲げる性状を有するものとする。

表2

燃料の性状又は物質名	仕様	試験方法
硫黄分	50wt-ppm以下	JIS K2541
セタン指数	53~57	JIS K2280
密度	0.824~0.840 g/cm ³	JIS K2249
蒸留性状		
50%留出温度	528~568K (255~295°C)	JIS K2254
90%留出温度	573~618K (300~345°C)	
終点	643K以下 (370°C以下)	
総芳香族	25 vol%以下	JPI法 HPLC
多環芳香族	5.0 vol%以下	JPI法 HPLC
引火点	331K (58°C) 以上	JIS K2265
動粘度 (30°C)	3.0~4.5mm ² /s	JIS K2283

別紙2 都市内走行モード

時間(秒)	車速(km/h)	時間(秒)	車速(km/h)	時間(秒)	車速(km/h)	時間(秒)	車速(km/h)
1	0	61	43.84	121	0	181	45.24
2	0	62	44.73	122	0	182	45.41
3	0	63	46.1	123	0	183	45.17
4	0	64	47.57	124	0	184	44.76
5	0	65	48.85	125	0	185	44.36
6	0	66	49.89	126	0	186	44.01
7	0	67	50.56	127	0	187	43.54
8	0	68	50.81	128	0	188	42.85
9	0	69	50.84	129	0	189	42.35
10	0	70	50.87	130	0	190	42.47
11	0	71	50.88	131	0	191	42.94
12	0	72	50.71	132	0	192	43.2
13	0	73	50.31	133	0	193	43.31
14	0	74	49.79	134	0	194	43.57
15	0	75	49.16	135	0	195	43.96
16	0	76	48.09	136	0	196	44.49
17	0	77	46.37	137	0	197	45.41
18	0	78	44.14	138	0	198	46.55
19	0	79	41.46	139	0	199	47.53
20	0	80	38.22	140	0	200	48.52
21	0	81	34.76	141	0	201	49.86
22	0	82	31.55	142	0	202	51.32
23	0	83	28.16	143	0	203	52.56
24	0	84	23.82	144	0	204	53.69
25	0	85	18.88	145	0	205	54.81
26	4.19	86	14.51	146	0	206	55.85
27	8.32	87	11.13	147	0	207	56.88
28	12.33	88	8.59	148	0	208	57.88
29	16.05	89	7.36	149	0	209	58.67
30	18.74	90	8.01	150	0	210	59.31
31	20.28	91	9.99	151	0	211	59.92
32	21.48	92	12.29	152	0	212	60.14
33	23.13	93	14.48	153	0	213	59.88
34	25.17	94	16.35	154	0	214	59.7
35	27.19	95	17.11	155	0	215	59.85
36	28.97	96	15.78	156	0	216	59.86
37	30.43	97	12.39	157	0	217	59.62
38	31.46	98	7.15	158	0	218	59.59
39	32.24	99	1.8	159	0	219	59.81
40	33.16	100	0	160	0	220	59.79
41	34.29	101	0	161	0	221	59.49
42	35.4	102	0	162	0	222	59.24
43	36.57	103	0	163	0	223	59.05
44	38.08	104	0	164	3.7	224	58.78
45	39.65	105	0	165	8.97	225	58.53
46	40.59	106	0	166	10.99	226	58.37
47	40.87	107	0	167	11.48	227	58.22
48	41.03	108	0	168	15.12	228	58.08
49	41.23	109	0	169	20.34	229	58.06
50	41.24	110	0	170	23.32	230	58.09
51	41.15	111	0	171	25.11	231	58.05
52	41.11	112	0	172	27.74	232	57.89
53	41.02	113	0	173	30.38	233	57.72
54	40.97	114	0	174	32.93	234	57.61
55	41.25	115	0	175	36.44	235	57.52
56	41.78	116	0	176	39.59	236	57.37
57	42.2	117	0	177	40.72	237	57.14
58	42.54	118	0	178	41.41	238	56.8
59	42.96	119	0	179	43.5	239	56.53
60	43.37	120	0	180	44.4	240	56.71

時間(秒)	車速(km/h)
241	57.39
242	57.96
243	57.98
244	57.78
245	57.82
246	58.01
247	58.06
248	57.8
249	56.98
250	55.49
251	58.69
252	51.95
253	50.25
254	48.7
255	47.64
256	47.06
257	46.64
258	46.3
259	46.39
260	47.18
261	48.55
262	49.91
263	50.85
264	51.65
265	52.81
266	54.13
267	55.1
268	55.75
269	56.29
270	56.14
271	54.54
272	51.61
273	48.27
274	45.4
275	43.49
276	42.66
277	42.71
278	43.29
279	44.16
280	45.28
281	46.64
282	48.05
283	49.42
284	51.05
285	52.97
286	54.57
287	55.57
288	56.53
289	57.67
290	58.42
291	58.81
292	59.56
293	60.52
294	60.89
295	60.87
296	61.27
297	61.88
298	62.11
299	62.23
300	62.39

時間(秒)	車速(km/h)
301	61.87
302	60.48
303	59.06
304	58.16
305	57.46
306	56.79
307	56.36
308	56.16
309	56.09
310	56.15
311	56.18
312	56
313	55.71
314	55.6
315	55.76
316	56.26
317	57.22
318	58.37
319	59.12
320	59.37
321	59.53
322	59.73
323	59.74
324	59.59
325	59.56
326	59.65
327	59.86
328	60.4
329	61.23
330	61.99
331	62.64
332	63.32
333	63.74
334	63.61
335	63.25
336	62.88
337	62.25
338	61.48
339	61.06
340	60.78
341	60
342	58.97
343	58.32
344	58.01
345	57.65
346	57.2
347	56.65
348	55.92
349	55.27
350	54.77
351	54.16
352	53.49
353	53.06
354	52.74
355	52.38
356	52.25
357	52.33
358	52.21
359	52.05
360	52.32

時間(秒)	車速(km/h)
361	52.64
362	52.38
363	51.61
364	50.48
365	48.76
366	46.68
367	44.77
368	42.88
369	40.6
370	38.17
371	35.7
372	32.76
373	28.21
374	23.82
375	20.17
376	16.37
377	10.92
378	4.99
379	1.06
380	0
381	0
382	0
383	1.78
384	4.02
385	7.51
386	12.17
387	16.29
388	18.22
389	19.22
390	21.99
391	24.7
392	26.87
393	27.96
394	28.32
395	28.05
396	27.45
397	27.05
398	26.82
399	26.53
400	26.69
401	27.8
402	29.17
403	29.87
404	30.11
405	30.63
406	31.59
407	32.84
408	34.17
409	35.18
410	35.58
411	35.67
412	36.07
413	37.08
414	38.37
415	39.26
416	39.6
417	39.96
418	40.58
419	40.91
420	40.73

時間(秒)	車速(km/h)
421	40.53
422	40.51
423	40.37
424	40.06
425	39.76
426	39.46
427	39.41
428	39.81
429	39.89
430	38.96
431	37.88
432	37.95
433	39.17
434	40.68
435	41.98
436	43.09
437	44.24
438	45.66
439	47.17
440	48.25
441	48.61
442	48.39
443	47.83
444	47.28
445	46.95
446	46.61
447	46.14
448	45.86
449	45.89
450	45.76
451	45.18
452	44.31
453	43.27
454	41.85
455	39.69
456	36.81
457	33.66
458	30.55
459	27.25
460	23.77
461	20.85
462	18.65
463	16.41
464	13.89
465	11.8
466	10.42
467	9.38
468	8.61
469	8.14
470	7.47
471	6.43
472	4.95
473	2.49
474	1.27
475	0
476	0
477	0
478	0
479	0
480	0

時間(秒)	車速(km/h)	時間(秒)	車速(km/h)	時間(秒)	車速(km/h)	時間(秒)	車速(km/h)
481	0	541	25.27	601	51.26	661	3.83
482	0	542	24.81	602	52.04	662	9.38
483	0	543	24.97	603	52.82	663	13.85
484	0	544	26.03	604	53.22	664	14.91
485	0	545	27.81	605	53.53	665	15.68
486	0	546	29.48	606	54	666	19.52
487	0	547	30.48	607	54.31	667	24.58
488	0	548	30.85	608	54.35	668	27.2
489	0	549	30.59	609	54.37	669	27.48
490	0	550	29.84	610	54.28	670	27.85
491	0	551	28.92	611	53.91	671	29.15
492	0	552	27.47	612	53.18	672	31.18
493	0	553	24.78	613	51.82	673	33.52
494	0	554	21.41	614	49.83	674	35.89
495	0	555	18.66	615	47.71	675	37.09
496	0	556	16.85	616	45.39	676	37.33
497	0	557	15.79	617	41.8	677	37.1
498	0	558	16.08	618	37.47	678	36.3
499	0	559	18.06	619	33.19	679	35.03
500	0	560	21.01	620	30.27	680	34.21
501	0	561	24.26	621	26.16	681	34.23
502	0	562	27.72	622	19.57	682	34.31
503	0	563	31.07	623	13.81	683	33.99
504	0	564	33.82	624	11.04	684	33.82
505	0	565	35.9	625	9.11	685	34.34
506	0	566	37.26	626	6.17	686	35.49
507	0	567	37.71	627	3.13	687	37.22
508	0	568	37.5	628	1.17	688	39.53
509	0	569	37.07	629	0	689	41.98
510	0	570	36.47	630	0	690	44.08
511	0	571	35.57	631	0	691	45.69
512	0	572	34.41	632	0	692	46.78
513	0	573	33.12	633	0	693	47.45
514	0	574	31.87	634	0	694	47.84
515	0	575	30.79	635	0	695	47.82
516	0	576	29.85	636	0	696	47.14
517	0	577	28.93	637	0	697	46.06
518	0	578	28.08	638	0	698	45.13
519	0	579	27.6	639	0	699	44.55
520	0	580	28.02	640	0	700	44.41
521	0	581	29.68	641	0	701	44.84
522	3.37	582	31.96	642	0	702	45.56
523	9.1	583	33.94	643	0	703	45.84
524	14.02	584	35.57	644	0	704	45.28
525	17.2	585	37.21	645	0	705	43.79
526	20.22	586	38.51	646	0	706	41.57
527	23.49	587	39.39	647	0	707	39
528	26.43	588	40.58	648	0	708	36.35
529	28.9	589	42.2	649	0	709	33.6
530	30.55	590	43.44	650	0	710	30.97
531	31.17	591	44.19	651	0	711	28.86
532	31.42	592	44.96	652	0	712	27
533	31.48	593	45.73	653	0	713	24.95
534	30.84	594	46.29	654	0	714	23.05
535	29.9	595	46.87	655	0	715	21.71
536	29.66	596	47.51	656	0	716	20.52
537	29.2	597	48.07	657	0	717	19.39
538	28.45	598	48.82	658	0	718	19.06
539	27.4	599	49.85	659	0	719	19.7
540	26.21	600	50.68	660	0	720	20.5

時間(秒)	車速(km/h)	時間(秒)	車速(km/h)	時間(秒)	車速(km/h)	時間(秒)	車速(km/h)
721	20.95	781	50.97	841	34.45	901	23.73
722	21.18	782	51.75	842	33.07	902	23.37
723	21.19	783	52.42	843	31.81	903	22.87
724	20.66	784	53	844	30.59	904	22.73
725	19.26	785	53.38	845	29.4	905	22.51
726	16.67	786	53.57	846	28.4	906	22.01
727	13.34	787	53.7	847	27.63	907	21.45
728	10.48	788	53.61	848	26.57	908	21.23
729	9.59	789	53.06	849	24.25	909	22.02
730	6.93	790	52.29	850	20.69	910	23.88
731	4.36	791	51.78	851	14.6	911	25.74
732	2.09	792	51.48	852	8.99	912	26.82
733	0	793	50.93	853	4.76	913	27.78
734	0	794	49.93	854	1.64	914	29.33
735	0	795	48.45	855	0	915	31.26
736	0	796	46.42	856	0	916	33.32
737	0	797	43.97	857	0	917	35.53
738	0	798	41.48	858	0	918	37.6
739	0	799	39.39	859	0	919	39.26
740	0	800	38.18	860	0	920	40.64
741	0	801	38.09	861	0	921	41.7
742	0	802	38.7	862	0	922	42.23
743	0	803	39.19	863	0	923	42.5
744	0	804	39.06	864	0	924	42.75
745	0	805	38.27	865	0	925	42.61
746	0	806	37.02	866	0	926	41.89
747	0	807	35.67	867	0	927	40.86
748	0	808	34.61	868	0	928	39.56
749	0	809	33.89	869	0	929	37.87
750	0	810	33.32	870	0	930	36.03
751	1.05	811	32.62	871	0	931	34.13
752	5.67	812	31.41	872	0	932	31.63
753	9.44	813	29.63	873	0	933	27.79
754	13.24	814	27.83	874	0	934	22.97
755	16.38	815	25.44	875	0	935	18.01
756	18.36	816	25.4	876	0	936	13.36
757	19.93	817	24.84	877	0	937	9.31
758	22.25	818	25.24	878	0	938	6.7
759	25.25	819	26.34	879	0	939	5.31
760	28.34	820	27.09	880	0	940	3.98
761	31.32	821	27.12	881	0	941	2.54
762	33.95	822	27.01	882	0	942	1.4
763	35.96	823	27.21	883	0	943	0
764	37.89	824	27.7	884	0	944	0
765	40.21	825	28.48	885	0	945	0
766	42.12	826	29.54	886	0	946	0
767	42.93	827	30.6	887	0	947	0
768	43.53	828	31.61	888	0	948	0
769	44.8	829	32.3	889	0	949	0
770	46.02	830	34.11	890	0	950	0
771	46.29	831	35.2	891	0	951	0
772	46.15	832	36.1	892	3.57	952	0
773	46.42	833	37.13	893	8.28	953	0
774	47.03	834	38.13	894	11.75	954	0
775	47.57	835	38.62	895	13.06	955	0
776	48.1	836	38.6	896	15.07	956	0
777	48.68	837	38.48	897	18.64	957	0
778	49.16	838	38.23	898	21.16	958	0
779	49.56	839	37.4	899	22.19	959	0
780	50.16	840	35.99	900	22.89	960	0

時間(秒)	車速(km/h)	時間(秒)	車速(km/h)	時間(秒)	車速(km/h)	時間(秒)	車速(km/h)
961	0	1021	0	1081	24.25	1141	0
962	0	1022	0	1082	26.42	1142	1.92
963	0	1023	0	1083	27.3	1143	3.93
964	0	1024	0	1084	27.75	1144	6.8
965	0	1025	2.43	1085	28.38	1145	9.57
966	0	1026	4.63	1086	28.62	1146	12.26
967	0	1027	7.93	1087	28.01	1147	13.88
968	0	1028	9.13	1088	26.91	1148	14.61
969	0	1029	10.21	1089	25.46	1149	15.12
970	0	1030	11.28	1090	23.49	1150	15.52
971	0	1031	12.87	1091	20.45	1151	15.14
972	0	1032	14.44	1092	17.47	1152	13.51
973	0	1033	15.28	1093	14.8	1153	11.06
974	0	1034	15.41	1094	12.03	1154	8.82
975	0	1035	15.33	1095	9.34	1155	7.51
976	0	1036	15.28	1096	7.27	1156	7.24
977	0	1037	14.97	1097	5.43	1157	7.54
978	0	1038	14.23	1098	3.23	1158	7.69
979	0	1039	13.7	1099	1.22	1159	7.12
980	0	1040	14.26	1100	0	1160	5.85
981	0	1041	15.77	1101	0	1161	3.9
982	0	1042	17.25	1102	0	1162	2.23
983	0	1043	18.21	1103	0	1163	1.49
984	0	1044	18.82	1104	0	1164	0
985	0	1045	19	1105	0	1165	0
986	0	1046	18.44	1106	0	1166	0
987	0	1047	17.29	1107	0	1167	0
988	0	1048	16.12	1108	0	1168	0
989	0	1049	15	1109	0	1169	0
990	0	1050	13.52	1110	0	1170	0
991	0	1051	11.83	1111	0	1171	0
992	0	1052	10.76	1112	0	1172	1.08
993	0	1053	10.49	1113	0	1173	1.34
994	0	1054	10.04	1114	0	1174	3.04
995	0	1055	8.94	1115	0	1175	3.84
996	0	1056	8.11	1116	0	1176	4.07
997	2.62	1057	8.15	1117	0	1177	5.12
998	3.82	1058	8.24	1118	0	1178	7.12
999	4.08	1059	7.77	1119	0	1179	9.07
1000	6.12	1060	7.65	1120	0	1180	10.25
1001	8.81	1061	8.64	1121	0	1181	10.65
1002	9.73	1062	10.04	1122	0	1182	10.61
1003	9.59	1063	10.94	1123	0	1183	10.78
1004	9.44	1064	11.29	1124	0	1184	11.61
1005	9.45	1065	11.36	1125	0	1185	12.65
1006	9.35	1066	11.01	1126	0	1186	13.2
1007	9.3	1067	10.01	1127	0	1187	13.16
1008	9.75	1068	8.54	1128	0	1188	12.95
1009	10.7	1069	7.13	1129	0	1189	12.77
1010	11.61	1070	6.41	1130	0	1190	12.5
1011	12.02	1071	6.79	1131	0	1191	12.07
1012	12.02	1072	8.38	1132	0	1192	11.66
1013	11.71	1073	10.73	1133	0	1193	11.35
1014	10.78	1074	12.83	1134	0	1194	10.77
1015	9.34	1075	14.04	1135	0	1195	9.56
1016	6.66	1076	14.97	1136	0	1196	8.03
1017	4.63	1077	16.4	1137	0	1197	6.72
1018	3.28	1078	18.03	1138	0	1198	5.73
1019	1.7	1079	19.52	1139	0	1199	4.94
1020	0	1080	21.53	1140	0	1200	4.46

時間(秒)	車速(km/h)	時間(秒)	車速(km/h)	時間(秒)	車速(km/h)	時間(秒)	車速(km/h)
1201	4.29	1261	0	1321	29.36	1381	21.5
1202	4.15	1262	0	1322	30.76	1382	19.1
1203	3.95	1263	0	1323	32.49	1383	16.7
1204	3.91	1264	0	1324	33.61	1384	15.04
1205	2.49	1265	0	1325	33.67	1385	13.91
1206	1.33	1266	0	1326	33.55	1386	13.35
1207	0	1267	0	1327	33.29	1387	13.4
1208	0	1268	0	1328	32.04	1388	13.35
1209	0	1269	0	1329	30.09	1389	12.77
1210	0	1270	0	1330	28.23	1390	11.82
1211	0	1271	0	1331	26.18	1391	9.99
1212	0	1272	0	1332	23.77	1392	7.19
1213	0	1273	0	1333	22.06	1393	5.07
1214	0	1274	0	1334	21.48	1394	4.85
1215	0	1275	0	1335	21.25	1395	5.29
1216	0	1276	0	1336	21.09	1396	4.82
1217	0	1277	0	1337	21.08	1397	3.66
1218	0	1278	0	1338	20.47	1398	1.87
1219	0	1279	0	1339	18.82	1399	0
1220	0	1280	0	1340	16.86	1400	0
1221	0	1281	0	1341	14.85	1401	0
1222	0	1282	0	1342	11.76	1402	0
1223	0	1283	0	1343	8.45	1403	0
1224	0	1284	0	1344	5.33	1404	0
1225	0	1285	0	1345	3.78	1405	0
1226	0	1286	0	1346	2.45	1406	0
1227	0	1287	0	1347	0	1407	0
1228	0	1288	0	1348	0	1408	0
1229	0	1289	0	1349	0	1409	0
1230	0	1290	0	1350	0	1410	0
1231	0	1291	1.28	1351	0	1411	0
1232	0	1292	1.6	1352	0	1412	0
1233	0	1293	2.63	1353	0	1413	0
1234	0	1294	5.02	1354	0	1414	0
1235	0	1295	8.68	1355	0	1415	0
1236	0	1296	12.57	1356	0	1416	0
1237	0	1297	15.07	1357	0	1417	0
1238	0	1298	16.22	1358	0	1418	0
1239	0	1299	17.46	1359	0	1419	0
1240	0	1300	19.65	1360	1.86	1420	0
1241	0	1301	20.82	1361	6.31	1421	0
1242	0	1302	21.47	1362	9.9	1422	0
1243	0	1303	22.09	1363	12.02	1423	0
1244	0	1304	22.09	1364	13.52	1424	0
1245	0	1305	20.95	1365	15.04	1425	0
1246	0	1306	18.99	1366	14.83	1426	3.5
1247	0	1307	16.55	1367	13.43	1427	5.08
1248	0	1308	14.08	1368	12.27	1428	5.97
1249	0	1309	12.39	1369	12.79	1429	9.46
1250	0	1310	11.84	1370	14.79	1430	13.96
1251	0	1311	11.86	1371	16.84	1431	15.88
1252	0	1312	12.11	1372	18.64	1432	16.84
1253	0	1313	13.01	1373	20.87	1433	19.06
1254	0	1314	14.67	1374	23.02	1434	21.53
1255	0	1315	16.56	1375	24.13	1435	23.63
1256	0	1316	18.29	1376	24.6	1436	25.88
1257	0	1317	20.07	1377	24.92	1437	28.25
1258	0	1318	22.45	1378	24.67	1438	30.55
1259	0	1319	25.37	1379	23.86	1439	32.83
1260	0	1320	27.84	1380	22.97	1440	34.81

時間(秒)	車速(km/h)	時間(秒)	車速(km/h)	時間(秒)	車速(km/h)	時間(秒)	車速(km/h)
1441	36.22	1501	80.19	1561	80.24	1621	86.57
1442	37.19	1502	80.03	1562	80.68	1622	86.66
1443	38.01	1503	79.63	1563	81.25	1623	86.79
1444	38.69	1504	79.25	1564	81.84	1624	86.98
1445	39.31	1505	79.09	1565	82.39	1625	87.08
1446	40.16	1506	79.08	1566	82.9	1626	86.95
1447	41.24	1507	79.01	1567	83.42	1627	86.16
1448	42.33	1508	78.84	1568	83.92	1628	85.28
1449	43.38	1509	78.61	1569	84.34	1629	84.52
1450	44.56	1510	78.44	1570	84.67	1630	83.98
1451	45.85	1511	78.34	1571	84.94	1631	83.51
1452	47.02	1512	78.23	1572	85.12	1632	83.1
1453	47.93	1513	78.15	1573	85.09	1633	82.77
1454	48.8	1514	78.19	1574	84.86	1634	82.6
1455	49.73	1515	78.28	1575	84.51	1635	81.91
1456	50.57	1516	78.34	1576	84.09	1636	80.94
1457	51.32	1517	78.46	1577	83.66	1637	79.82
1458	52.19	1518	78.72	1578	83.3	1638	78.5
1459	53.16	1519	79.03	1579	82.94	1639	77
1460	53.98	1520	79.3	1580	82.54	1640	75.57
1461	54.72	1521	79.61	1581	82.18	1641	74.34
1462	55.55	1522	79.99	1582	81.96	1642	73.14
1463	56.47	1523	80.39	1583	81.86	1643	71.88
1464	57.48	1524	80.75	1584	81.85	1644	70.73
1465	58.69	1525	81.08	1585	81.82	1645	69.59
1466	60	1526	81.39	1586	81.64	1646	67.81
1467	61.2	1527	81.73	1587	81.37	1647	64.91
1468	62.42	1528	82.05	1588	81.15	1648	60.93
1469	63.75	1529	82.37	1589	80.89	1649	56.12
1470	65.05	1530	82.74	1590	80.5	1650	50.87
1471	66.16	1531	83.1	1591	80.25	1651	45.7
1472	67.12	1532	83.34	1592	80.39	1652	40.78
1473	67.89	1533	83.46	1593	80.83	1653	35.82
1474	68.54	1534	83.51	1594	81.44	1654	30.85
1475	69.22	1535	83.42	1595	82.31	1655	26.48
1476	69.98	1536	83.22	1596	83.38	1656	23.12
1477	70.71	1537	83.08	1597	84.39	1657	20.59
1478	71.47	1538	82.97	1598	85.24	1658	18.47
1479	72.36	1539	82.72	1599	86	1659	16.69
1480	73.35	1540	82.41	1600	86.67	1660	15.82
1481	74.41	1541	82.17	1601	87.2	1661	15.57
1482	75.52	1542	81.84	1602	87.55	1662	15.98
1483	76.52	1543	81.34	1603	87.6	1663	17.14
1484	77.39	1544	80.89	1604	87.39	1664	18.68
1485	78.29	1545	80.63	1605	87.1	1665	20.11
1486	79.22	1546	80.42	1606	86.87	1666	21.3
1487	79.95	1547	80.17	1607	86.62	1667	22.22
1488	80.45	1548	79.93	1608	86.35	1668	22.5
1489	80.88	1549	79.67	1609	86.17	1669	22.13
1490	81.25	1550	79.45	1610	85.99	1670	21.85
1491	81.56	1551	79.42	1611	85.77	1671	22.02
1492	81.81	1552	79.5	1612	85.59	1672	22.17
1493	81.86	1553	79.5	1613	85.51	1673	21.86
1494	81.86	1554	79.53	1614	85.45	1674	21.08
1495	81.19	1555	79.72	1615	85.43	1675	19.5
1496	80.68	1556	79.88	1616	85.61	1676	16.78
1497	80.44	1557	79.81	1617	85.99	1677	13.55
1498	80.39	1558	79.69	1618	86.3	1678	11.03
1499	80.29	1559	79.75	1619	86.45	1679	9.72
1500	80.21	1560	79.95	1620	86.5	1680	9.38

時間(秒)	車速(km/h)	時間(秒)	車速(km/h)	時間(秒)	車速(km/h)
1681	9.55	1741	24.73	1801	15.78
1682	9.71	1742	24.39	1802	15.84
1683	9.65	1743	23.94	1803	16.19
1684	9.8	1744	23.3	1804	16.95
1685	10.85	1745	23.1	1805	17.97
1686	12.8	1746	23.72	1806	18.49
1687	15.13	1747	24.49	1807	18.03
1688	17.67	1748	24.77	1808	16.97
1689	20.63	1749	25.01	1809	16.16
1690	23.74	1750	25.58	1810	16.41
1691	26.17	1751	25.92	1811	17.91
1692	27.49	1752	25.88	1812	19.7
1693	28.09	1753	26.08	1813	20.54
1694	28.36	1754	26.44	1814	20.4
1695	28.16	1755	26.17	1815	20.22
1696	27.31	1756	25.39	1816	20.55
1697	26.07	1757	24.87	1817	21.16
1698	24.71	1758	24.61	1818	21.53
1699	23.29	1759	24.22	1819	21.28
1700	22	1760	23.93	1820	20.29
1701	20.98	1761	24.01	1821	18.95
1702	19.93	1762	24	1822	17.79
1703	19.57	1763	23.27	1823	16.89
1704	17.29	1764	22.03	1824	15.98
1705	16.67	1765	21.23	1825	15.16
1706	16.69	1766	21.51	1826	13.24
1707	17.09	1767	22.53	1827	10.27
1708	17.92	1768	23.61	1828	5.06
1709	19.14	1769	24.63	1829	0
1710	20.34	1770	25.66	1830	0
1711	21.1	1771	26.14		
1712	21.3	1772	25.76		
1713	21.06	1773	25.08		
1714	20.63	1774	24.34		
1715	20.33	1775	22.99		
1716	20.44	1776	21.14		
1717	20.97	1777	19.79		
1718	21.6	1778	19.14		
1719	21.76	1779	18.49		
1720	21.39	1780	17.6		
1721	21.23	1781	16.83		
1722	21.63	1782	16.34		
1723	21.9	1783	16.15		
1724	21.45	1784	16.24		
1725	20.74	1785	16.37		
1726	20.26	1786	16.26		
1727	19.76	1787	15.85		
1728	19.11	1788	15.12		
1729	18.79	1789	14.32		
1730	18.97	1790	13.93		
1731	19.31	1791	13.94		
1732	19.9	1792	13.75		
1733	21.06	1793	13.41		
1734	22.54	1794	13.58		
1735	23.8	1795	14.32		
1736	24.79	1796	15.23		
1737	25.59	1797	16.18		
1738	26.01	1798	16.91		
1739	25.83	1799	16.85		
1740	25.26	1800	16.2		

別紙3 都市間走行モード

時間(秒)	車速(km/h)	縦断勾配(%)	時間(秒)	車速(km/h)	縦断勾配(%)	時間(秒)	車速(km/h)	縦断勾配(%)
1	80	0	61	80	-2.91	121	80	-0.4
2	80	0	62	80	-2.91	122	80	-0.4
3	80	0	63	80	-2.91	123	80	-0.4
4	80	0	64	80	-2.91	124	80	-0.4
5	80	-0.228	65	80	-2.91	125	80	-0.4
6	80	-2.28	66	80	1.786	126	80	-0.4
7	80	-2.28	67	80	2.96	127	80	-0.4
8	80	-2.28	68	80	2.96	128	80	0.52
9	80	-2.28	69	80	2.96	129	80	0.52
10	80	-2.28	70	80	2.96	130	80	0.52
11	80	-2.28	71	80	2.96	131	80	0.52
12	80	-2.28	72	80	0.576	132	80	0.52
13	80	-0.669	73	80	-3	133	80	0.52
14	80	-0.49	74	80	-3	134	80	-0.472
15	80	-0.49	75	80	-3	135	80	-1.96
16	80	-0.49	76	80	-3	136	80	-1.96
17	80	-0.49	77	80	-3	137	80	-1.006
18	80	-0.49	78	80	-3	138	80	1.22
19	80	0.3	79	80	2.247	139	80	1.22
20	80	0.494	80	80	2.83	140	80	1.131
21	80	1.27	81	80	2.83	141	80	0.1
22	80	1.27	82	80	2.83	142	80	-1.97
23	80	3.135	83	80	2.83	143	80	-1.97
24	80	5	84	80	2.83	144	80	-1.97
25	80	5	85	80	2.83	145	80	-1.97
26	80	1.4	86	80	2.83	146	80	-1.97
27	80	-4	87	80	2.83	147	80	-1.97
28	80	-4	88	80	1.122	148	80	-1.97
29	80	-4	89	80	0.996	149	80	-0.745
30	80	-1.78	90	80	2.41	150	80	-0.22
31	80	0.712	91	80	2.41	151	80	-0.22
32	80	-1.08	92	80	2.41	152	80	-0.036
33	80	-1.08	93	80	2.41	153	80	0.24
34	80	-1.08	94	80	2.41	154	80	0.24
35	80	2.2	95	80	-0.586	155	80	0.24
36	80	2.2	96	80	-1.87	156	80	0.24
37	80	2.2	97	80	-1.6	157	80	0.24
38	80	2.2	98	80	-0.52	158	80	0.09
39	80	2.2	99	80	-0.52	159	80	-0.08
40	80	2.2	100	80	-0.52	160	80	-0.06
41	80	2.2	101	80	-0.288	161	80	-0.06
42	80	2.2	102	80	-0.23	162	80	-0.06
43	80	2.2	103	80	-0.23	163	80	-0.06
44	80	1.162	104	80	0.292	164	80	0.868
45	80	-2.99	105	80	2.38	165	80	1.1
46	80	-2.99	106	80	2.38	166	80	1.1
47	80	-2.99	107	80	2.38	167	80	0.456
48	80	-2.99	108	80	-0.221	168	80	-0.51
49	80	-2.99	109	80	-0.51	169	80	-0.51
50	80	-2.699	110	80	-0.51	170	80	-0.51
51	80	0.52	111	80	-0.51	171	80	-0.51
52	80	0.52	112	80	-1.998	172	80	-0.249
53	80	0.52	113	80	-2.37	173	80	0.36
54	80	0.52	114	80	-2.37	174	80	0.36
55	80	0.52	115	80	-2.37	175	80	0.36
56	80	0.768	116	80	-2.37	176	80	0.36
57	80	0.83	117	80	-2.37	177	80	0.36
58	80	0.83	118	80	-2.37	178	80	-0.54
59	80	0.83	119	80	-2.37	179	80	-0.64
60	80	0.83	120	80	-1.582	180	80	-0.122

時間(秒)	車速(km/h)	縦断勾配(%)	時間(秒)	車速(km/h)	縦断勾配(%)	時間(秒)	車速(km/h)	縦断勾配(%)
181	80	1.95	241	80	-4.75	301	80	2.36
182	80	1.95	242	80	2.585	302	80	2.36
183	80	1.68	243	80	3.4	303	80	2.36
184	80	1.41	244	80	2.334	304	80	2.36
185	80	1.41	245	80	-1.93	305	80	1.754
186	80	1.41	246	80	-1.93	306	80	1.35
187	80	1.41	247	80	-1.93	307	80	1.35
188	80	1.455	248	80	-1.93	308	80	1.35
189	80	1.86	249	80	-1.93	309	80	1.35
190	80	1.86	250	80	-1.004	310	80	1.35
191	80	1.86	251	80	2.7	311	80	1.548
192	80	1.86	252	80	2.7	312	80	1.68
193	80	1.86	253	80	2.7	313	80	1.68
194	80	-0.316	254	80	2.7	314	80	1.244
195	80	-0.86	255	80	2.97	315	80	-0.5
196	80	-0.86	256	80	3	316	80	-0.5
197	80	-0.86	257	80	3	317	80	-0.5
198	80	-0.86	258	80	3	318	80	-0.563
199	80	-1.135	259	80	-4.011	319	80	-0.71
200	80	-1.41	260	80	-4.79	320	80	-0.71
201	80	-1.41	261	80	-3.546	321	80	-0.048
202	80	-1.41	262	80	-1.68	322	80	2.6
203	80	-1.41	263	80	-1.68	323	80	2.6
204	80	-1.239	264	80	-1.68	324	80	2.6
205	80	0.3	265	80	-1.68	325	80	2.6
206	80	0.3	266	80	-1.68	326	80	2.6
207	80	0.126	267	80	-1.68	327	80	1.37
208	80	0.01	268	80	-1.68	328	80	0.55
209	80	0.01	269	80	-1.515	329	80	0.55
210	80	0.01	270	80	-1.13	330	80	1.04
211	80	0.01	271	80	-0.757	331	80	3
212	80	0.155	272	80	2.6	332	80	3
213	80	0.3	273	80	2.6	333	80	3
214	80	0.3	274	80	-2.144	334	80	3
215	80	0.3	275	80	-2.797	335	80	3
216	80	0.76	276	80	2.108	336	80	1.12
217	80	2.6	277	80	2.54	337	80	1.12
218	80	2.6	278	80	3.07	338	80	1.12
219	80	1.3	279	80	3.6	339	80	1.12
220	80	1.3	280	80	2.652	340	80	1.12
221	80	1.3	281	80	0.44	341	80	1.12
222	80	1.3	282	80	0.44	342	80	2.88
223	80	1.3	283	80	-1.926	343	80	2.88
224	80	1.492	284	80	-2.94	344	80	2.88
225	80	3.22	285	80	0.012	345	80	2.88
226	80	3.22	286	80	1.53	346	80	2.88
227	80	3.22	287	80	1.08	347	80	2.515
228	80	3.22	288	80	1.233	348	80	-0.77
229	80	3.22	289	80	1.25	349	80	-0.77
230	80	1.596	290	80	1.25	350	80	-0.77
231	80	0.9	291	80	1.724	351	80	-0.77
232	80	0.9	292	80	2.04	352	80	-0.77
233	80	0.9	293	80	2.04	353	80	-0.77
234	80	0.9	294	80	2.04	354	80	-0.77
235	80	0.778	295	80	4.74	355	80	-0.77
236	80	-0.32	296	80	5.04	356	80	-0.77
237	80	-0.32	297	80	5.04	357	80	4
238	80	-2.082	298	80	5.04	358	80	4
239	80	-4.75	299	80	5.04	359	80	4
240	80	-4.75	300	80	3.164	360	80	4

時間(秒)	車速(km/h)	縦断勾配(%)	時間(秒)	車速(km/h)	縦断勾配(%)	時間(秒)	車速(km/h)	縦断勾配(%)
361	80	4	421	80	-2.99	481	80	-0.66
362	80	4	422	80	-2.99	482	80	-0.66
363	80	4	423	80	-2.917	483	80	-0.866
364	80	2.696	424	80	-2.26	484	80	-2.72
365	80	2.37	425	80	-2.26	485	80	-2.72
366	80	2.37	426	80	-2.26	486	80	-2.72
367	80	2.37	427	80	-2.26	487	80	-2.72
368	80	-0.126	428	80	-2.26	488	80	-2.25
369	80	-0.75	429	80	-2.26	489	80	-0.37
370	80	-0.75	430	80	-2.26	490	80	-0.37
371	80	-0.75	431	80	-2.26	491	80	-0.37
372	80	-0.75	432	80	-2.26	492	80	-0.37
373	80	-0.75	433	80	-2.26	493	80	-0.37
374	80	-0.51	434	80	-2.26	494	80	-0.37
375	80	1.65	435	80	-2.26	495	80	-0.37
376	80	1.65	436	80	-2.26	496	80	-0.37
377	80	1.347	437	80	-2.26	497	80	-0.632
378	80	0.64	438	80	-2.26	498	80	-1.68
379	80	0.64	439	80	-2.26	499	80	-1.68
380	80	0.64	440	80	-2.63	500	80	-1.68
381	80	0.64	441	80	-3	501	80	-1.68
382	80	0.64	442	80	-3	502	80	-1.68
383	80	-0.18	443	80	-3	503	80	-1.68
384	80	-1	444	80	-3	504	80	-1.68
385	80	-1	445	80	-3	505	80	-1.68
386	80	-1	446	80	-3	506	80	-0.154
387	80	-0.325	447	80	0.77	507	80	0.5
388	80	-0.25	448	80	0.77	508	80	0.5
389	80	-0.25	449	80	0.77	509	80	0.5
390	80	-0.25	450	80	0.77	510	80	0.5
391	80	-1.218	451	80	0.77	511	80	0.5
392	80	-1.46	452	80	0.77	512	80	0.5
393	80	-1.46	453	80	0.77	513	80	-0.217
394	80	-1.46	454	80	0.77	514	80	-1.89
395	80	-1.46	455	80	0.77	515	80	-1.89
396	80	-1.873	456	80	0.77	516	80	-1.89
397	80	-2.05	457	80	0.77	517	80	-1.89
398	80	-2.05	458	80	0.77	518	80	1.251
399	80	-2.05	459	80	0.149	519	80	1.6
400	80	-2.05	460	80	-1.3	520	80	1.6
401	80	-2.05	461	80	-1.3	521	80	1.6
402	80	-2.09	462	80	-1.3	522	80	1.6
403	80	-2.45	463	80	-1.3	523	80	1.6
404	80	-2.45	464	80	-1.3	524	80	1.222
405	80	-2.45	465	80	-0.18	525	80	-0.29
406	80	-1.855	466	80	0.3	526	80	-0.29
407	80	-1.26	467	80	0.3	527	80	-0.29
408	80	-1.26	468	80	0.3	528	80	-0.29
409	80	-1.26	469	80	0.3	529	80	-0.29
410	80	-1.26	470	80	0.3	530	80	1.02
411	80	-1.26	471	80	0.3	531	80	2.33
412	80	-1.26	472	80	0.3	532	80	2.33
413	80	-1.26	473	80	0.3	533	80	2.33
414	80	-1.26	474	80	0.3	534	80	2.33
415	80	-1.26	475	80	0.3	535	80	-0.03
416	80	-1.26	476	80	0.3	536	80	-0.62
417	80	-1.26	477	80	0.3	537	80	-0.62
418	80	-2.644	478	80	0.012	538	80	-0.62
419	80	-2.99	479	80	-0.66	539	80	0.148
420	80	-2.99	480	80	-0.66	540	80	1.3

時間(秒)	車速(km/h)	縦断勾配(%)	時間(秒)	車速(km/h)	縦断勾配(%)	時間(秒)	車速(km/h)	縦断勾配(%)
541	80	1.9	601	80	0.5	661	80	-2
542	80	1.3	602	80	0.05	662	80	0.403
543	80	0.6	603	80	-0.4	663	80	0.67
544	80	-0.45	604	80	-0.4	664	80	0.67
545	80	-0.45	605	80	-0.4	665	80	0.67
546	80	-0.45	606	80	-0.4	666	80	-0.257
547	80	-0.208	607	80	-0.4	667	80	-0.36
548	80	0.76	608	80	-0.4	668	80	-0.36
549	80	0.76	609	80	-0.4	669	80	-0.36
550	80	0.76	610	80	-1.04	670	80	-0.36
551	80	0.76	611	80	-2	671	80	-0.297
552	80	0.76	612	80	-2	672	80	-0.29
553	80	0.76	613	80	-1.8	673	80	-0.29
554	80	0.76	614	80	0	674	80	-0.29
555	80	0.76	615	80	0	675	80	-0.29
556	80	0.76	616	80	0	676	80	-0.346
557	80	-2.76	617	80	0.15	677	80	-0.37
558	80	-2.76	618	80	0.5	678	80	-0.37
559	80	-2.76	619	80	0.5	679	80	-0.37
560	80	-2.76	620	80	0.5	680	80	-0.37
561	80	-2.76	621	80	0.248	681	80	-0.37
562	80	-2.76	622	80	-0.76	682	80	-0.37
563	80	-2.76	623	80	-0.76	683	80	-0.37
564	80	-2.76	624	80	-0.76	684	80	-0.37
565	80	-2.76	625	80	-0.76	685	80	-0.37
566	80	-2.76	626	80	-0.76	686	80	-0.37
567	80	-2.76	627	80	-0.76	687	80	-0.37
568	80	-2.76	628	80	-0.76	688	80	-0.37
569	80	-2.76	629	80	-0.76	689	80	-0.37
570	80	-0.192	630	80	-0.228	690	80	-0.37
571	80	0.45	631	80	0	691	80	0.08
572	80	0.45	632	80	0	692	80	0.13
573	80	0.45	633	80	0	693	80	0.13
574	80	0.88	634	80	0	694	80	0.13
575	80	2.6	635	80	2.232	695	80	0.13
576	80	2.6	636	80	2.79	696	80	0.13
577	80	2.6	637	80	2.79	697	80	0.13
578	80	2.6	638	80	2.79	698	80	1.23
579	80	2.6	639	80	2.79	699	80	2.33
580	80	2.6	640	80	1.772	700	80	2.33
581	80	2.6	641	80	-2.3	701	80	2.33
582	80	2.6	642	80	-2.3	702	80	2.33
583	80	2.6	643	80	-2.3	703	80	2.33
584	80	0.5	644	80	-2.3	704	80	2.33
585	80	-2.65	645	80	-2.3	705	80	2.33
586	80	-2.65	646	80	-2.3	706	80	2.33
587	80	-2.65	647	80	-2.3	707	80	2.33
588	80	-2.65	648	80	-2.3	708	80	2.33
589	80	-2.65	649	80	0.962	709	80	-0.541
590	80	-2.65	650	80	2.36	710	80	-0.86
591	80	-2.65	651	80	2.36	711	80	-0.86
592	80	-2.65	652	80	2.36	712	80	-0.86
593	80	-2.65	653	80	2.36	713	80	-0.86
594	80	-2.335	654	80	2.36	714	80	-1.105
595	80	0.5	655	80	2.36	715	80	-1.35
596	80	0.5	656	80	2.36	716	80	-1.35
597	80	0.5	657	80	2.36	717	80	-1.35
598	80	0.5	658	80	-0.692	718	80	-1.35
599	80	0.5	659	80	-2	719	80	-1.35
600	80	0.5	660	80	-2	720	80	-1.35

時間(秒)	車速(km/h)	縦断勾配(%)	時間(秒)	車速(km/h)	縦断勾配(%)	時間(秒)	車速(km/h)	縦断勾配(%)
721	80	-1.35	781	80	-0.1	841	80	-0.2
722	80	-1.35	782	80	0.14	842	80	-0.2
723	80	-1.35	783	80	0.2	843	80	-0.2
724	80	-1.35	784	80	0.2	844	80	-0.2
725	80	-1.35	785	80	0.2	845	80	-0.398
726	80	-0.618	786	80	0.2	846	80	-2.18
727	80	-0.13	787	80	0.22	847	80	-2.18
728	80	-0.13	788	80	0.3	848	80	-2.18
729	80	0.293	789	80	0.3	849	80	-2.18
730	80	0.34	790	80	0.3	850	80	1.048
731	80	0.34	791	80	0.25	851	80	3.2
732	80	0.34	792	80	-0.2	852	80	3.2
733	80	0.34	793	80	-0.2	853	80	3.2
734	80	0.34	794	80	-0.2	854	80	3.2
735	80	0.34	795	80	-0.2	855	80	1.555
736	80	0.34	796	80	-0.2	856	80	0.85
737	80	0.34	797	80	1.24	857	80	0.85
738	80	-0.045	798	80	1.6	858	80	0.85
739	80	-0.43	799	80	1.6	859	80	-1.09
740	80	-0.43	800	80	1.24	860	80	-4
741	80	-0.43	801	80	-2	861	80	-4
742	80	-0.43	802	80	-2	862	80	-4
743	80	-0.43	803	80	-2	863	80	-4
744	80	0.102	804	80	-2	864	80	-4
745	80	0.9	805	80	-2	865	80	-4
746	80	0.9	806	80	-2	866	80	-4
747	80	0.9	807	80	-2	867	80	-4
748	80	0.366	808	80	-2	868	80	-4
749	80	-0.88	809	80	-2	869	80	-4
750	80	-0.88	810	80	-0.02	870	80	2.8
751	80	-0.88	811	80	0.2	871	80	4.5
752	80	-0.88	812	80	0.2	872	80	4.5
753	80	-0.88	813	80	0.2	873	80	4.5
754	80	-0.88	814	80	0.2	874	80	4.5
755	80	-0.88	815	80	0.2	875	80	4.5
756	80	-0.88	816	80	0.2	876	80	4.5
757	80	0.208	817	80	0.083	877	80	2.5
758	80	1.84	818	80	0.07	878	80	2
759	80	1.84	819	80	0.07	879	80	2
760	80	1.84	820	80	0.07	880	80	2
761	80	1.84	821	80	0.07	881	80	2
762	80	1.84	822	80	0.07	882	80	2
763	80	1.84	823	80	0.07	883	80	2
764	80	1.84	824	80	0.07	884	80	2
765	80	1.84	825	80	0.222	885	80	2
766	80	1.406	826	80	0.45	886	80	1.666
767	80	-2.5	827	80	0.45	887	80	0.43
768	80	-2.5	828	80	0.45	888	80	0.43
769	80	-2.5	829	80	0.45	889	80	0.43
770	80	-2.5	830	80	0.45	890	80	0.43
771	80	-2.5	831	80	0.45	891	80	0.43
772	80	-0.1	832	80	0.45	892	80	0.43
773	80	-0.1	833	80	0.45	893	80	0.43
774	80	-0.1	834	80	0.45	894	80	-1.714
775	80	-0.1	835	80	0.385	895	80	-4.93
776	80	-0.1	836	80	-0.2	896	80	-4.93
777	80	-0.1	837	80	-0.2	897	80	-4.93
778	80	-0.1	838	80	-0.2	898	80	-4.93
779	80	-0.1	839	80	-0.2	899	80	-4.93
780	80	-0.1	840	80	-0.2	900	80	-2.059

時間(秒)	車速(km/h)	縦断勾配(%)	時間(秒)	車速(km/h)	縦断勾配(%)	時間(秒)	車速(km/h)	縦断勾配(%)
901	80	-1.74	961	80	-2.58	1021	80	-2.84
902	80	-1.74	962	80	-2.58	1022	80	-2.84
903	80	-1.74	963	80	-2.58	1023	80	-2.84
904	80	-1.74	964	80	-2.58	1024	80	-2.84
905	80	-2.37	965	80	-2.58	1025	80	-1.27
906	80	-3	966	80	-2.58	1026	80	0.3
907	80	-3	967	80	-0.683	1027	80	0.3
908	80	-2.719	968	80	0.13	1028	80	0.3
909	80	-0.19	969	80	0.13	1029	80	0.3
910	80	-0.19	970	80	0.13	1030	80	0.3
911	80	-0.19	971	80	0.13	1031	80	0.3
912	80	-0.19	972	80	0.13	1032	80	-0.51
913	80	-0.19	973	80	0.13	1033	80	-0.51
914	80	-0.19	974	80	0.13	1034	80	-0.51
915	80	-0.19	975	80	-0.493	1035	80	-0.51
916	80	-0.19	976	80	-0.76	1036	80	0.2
917	80	1.84	977	80	-0.76	1037	80	0.2
918	80	1.84	978	80	-0.76	1038	80	0.2
919	80	1.84	979	80	-0.76	1039	80	0.2
920	80	1.84	980	80	-0.76	1040	80	0.2
921	80	1.732	981	80	-0.76	1041	80	0.2
922	80	0.76	982	80	-0.76	1042	80	-0.087
923	80	0.76	983	80	-0.394	1043	80	-0.21
924	80	0.76	984	80	0.46	1044	80	-0.21
925	80	-0.423	985	80	0.46	1045	80	-0.21
926	80	-0.93	986	80	0.46	1046	80	0.036
927	80	-0.93	987	80	0.46	1047	80	0.2
928	80	-0.604	988	80	-0.317	1048	80	0.2
929	80	0.7	989	80	-0.65	1049	80	0.2
930	80	0.7	990	80	-0.65	1050	80	0.06
931	80	0.7	991	80	-0.65	1051	80	0
932	80	0.7	992	80	-0.65	1052	80	0
933	80	-0.92	993	80	-0.65	1053	80	0
934	80	-1.1	994	80	-0.65	1054	80	-0.12
935	80	-1.1	995	80	-0.65	1055	80	-0.4
936	80	-1.1	996	80	0.136	1056	80	-0.4
937	80	-1.1	997	80	0.66	1057	80	-0.4
938	80	-0.828	998	80	0.66	1058	80	-0.4
939	80	-0.42	999	80	0.66	1059	80	0.8
940	80	-0.42	1000	80	0.66	1060	80	2.6
941	80	-0.42	1001	80	0.66	1061	80	2.6
942	80	-0.42	1002	80	3	1062	80	2.6
943	80	-0.42	1003	80	3	1063	80	2.6
944	80	-0.42	1004	80	3	1064	80	2.6
945	80	-0.42	1005	80	3	1065	80	2.6
946	80	-0.078	1006	80	3	1066	80	2.6
947	80	0.72	1007	80	1.068	1067	80	1.42
948	80	0.72	1008	80	-1.83	1068	80	0.24
949	80	0.72	1009	80	-1.83	1069	80	0.24
950	80	-0.37	1010	80	-1.83	1070	80	1.235
951	80	-0.37	1011	80	-1.83	1071	80	2.23
952	80	-0.37	1012	80	-1.83	1072	80	2.23
953	80	-0.37	1013	80	0.126	1073	80	2.23
954	80	-0.812	1014	80	1.43	1074	80	2.23
955	80	-2.58	1015	80	1.43	1075	80	2.23
956	80	-2.58	1016	80	1.43	1076	80	2.23
957	80	-2.58	1017	80	1.43	1077	80	2.23
958	80	-2.58	1018	80	0.576	1078	80	2.23
959	80	-2.58	1019	80	-2.84	1079	80	2.23
960	80	-2.58	1020	80	-2.84	1080	80	2.23

時間(秒)	車速(km/h)	縦断勾配(%)	時間(秒)	車速(km/h)	縦断勾配(%)	時間(秒)	車速(km/h)	縦断勾配(%)
1081	80	2.23	1141	80	-1.358	1201	80	-1.92
1082	80	2.23	1142	80	2.5	1202	80	-3
1083	80	0.529	1143	80	2.5	1203	80	-3
1084	80	-0.2	1144	80	2.5	1204	80	-3
1085	80	-0.2	1145	80	2.5	1205	80	-3
1086	80	-0.2	1146	80	-1	1206	80	-3
1087	80	-0.2	1147	80	-2.5	1207	80	-3
1088	80	-0.2	1148	80	-2.5	1208	80	-0.282
1089	80	-0.76	1149	80	-2.5	1209	80	0.02
1090	80	-3	1150	80	-2.5	1210	80	0.02
1091	80	-3	1151	80	-2.5	1211	80	1.155
1092	80	-3	1152	80	-2.5	1212	80	2.11
1093	80	0.21	1153	80	-2.5	1213	80	2.11
1094	80	2.35	1154	80	-2.5	1214	80	1.805
1095	80	2.35	1155	80	-2.5	1215	80	-0.94
1096	80	2.35	1156	80	-2.5	1216	80	-0.772
1097	80	2.35	1157	80	-2.5	1217	80	0.18
1098	80	0.541	1158	80	-2.09	1218	80	0.25
1099	80	0.34	1159	80	1.6	1219	80	0.25
1100	80	0.34	1160	80	1.6	1220	80	0.25
1101	80	0.34	1161	80	1.6	1221	80	0.4
1102	80	-0.17	1162	80	1.6	1222	80	0.58
1103	80	-0.51	1163	80	1.6	1223	80	1.3
1104	80	-0.51	1164	80	2.23	1224	80	0.8
1105	80	-0.51	1165	80	2.5	1225	80	0.3
1106	80	-1.302	1166	80	2.5	1226	80	1.2
1107	80	-1.83	1167	80	1.573	1227	80	1.8
1108	80	-1.83	1168	80	-0.59	1228	80	1.64
1109	80	-1.83	1169	80	-0.533	1229	80	1
1110	80	-1.83	1170	80	-0.4	1230	80	1
1111	80	-1.83	1171	80	-0.4	1231	80	-0.4
1112	80	-1.83	1172	80	-0.4	1232	80	-1
1113	80	-1.83	1173	80	0.24	1233	80	-0.28
1114	80	-1.83	1174	80	0.4	1234	80	-0.2
1115	80	-0.006	1175	80	0.4	1235	80	-0.2
1116	80	-0.302	1176	80	0.22	1236	80	-0.2
1117	80	-1.43	1177	80	-0.5	1237	80	-0.08
1118	80	-1.43	1178	80	-0.5	1238	80	1
1119	80	-1.43	1179	80	-0.968	1239	80	1
1120	80	-1.1	1180	80	-1.67	1240	80	1
1121	80	-1.1	1181	80	-1.67	1241	80	1
1122	80	-1.1	1182	80	-1.67	1242	80	-1.24
1123	80	-1.1	1183	80	-1.67	1243	80	-2.2
1124	80	0.3	1184	80	-0.985	1244	80	-2.2
1125	80	1.7	1185	80	-0.3	1245	80	-2.2
1126	80	1.7	1186	80	-0.96	1246	80	1.8
1127	80	1.7	1187	80	-2.5	1247	80	1.8
1128	80	1.7	1188	80	-2.22	1248	80	1.8
1129	80	1.7	1189	80	-1.8	1249	80	1.8
1130	80	1.228	1190	80	-1.76	1250	80	1.8
1131	80	-0.66	1191	80	-1.6	1251	80	2.79
1132	80	-0.66	1192	80	-1.6	1252	80	2.9
1133	80	-0.66	1193	80	-1.6	1253	80	2.9
1134	80	-0.66	1194	80	-1.6	1254	80	2.9
1135	80	0.339	1195	80	-1.6	1255	80	1.72
1136	80	2.67	1196	80	-1.6	1256	80	-3
1137	80	2.67	1197	80	-1.6	1257	80	-3
1138	80	0.674	1198	80	-1.6	1258	80	-3
1139	80	-2.32	1199	80	-0.82	1259	80	1
1140	80	-2.32	1200	80	-0.3	1260	80	1

時間(秒)	車速(km/h)	縦断勾配(%)	時間(秒)	車速(km/h)	縦断勾配(%)	時間(秒)	車速(km/h)	縦断勾配(%)
1261	80	1.8	1321	80	-0.608	1381	80	0.06
1262	80	3	1322	80	-0.8	1382	80	0.996
1263	80	3	1323	80	-0.02	1383	80	1.1
1264	80	1.5	1324	80	0.6	1384	80	1.1
1265	80	0.5	1325	80	1	1385	80	-1.412
1266	80	0.92	1326	80	1	1386	80	-2.04
1267	80	1.2	1327	80	1.9	1387	80	-2.04
1268	80	1.28	1328	80	2	1388	80	-2.04
1269	80	1.6	1329	80	2	1389	80	-2.04
1270	80	1.6	1330	80	2	1390	80	-0.87
1271	80	2.72	1331	80	0.95	1391	80	0.3
1272	80	3	1332	80	-1.5	1392	80	0.3
1273	80	1.945	1333	80	-1.35	1393	80	0.3
1274	80	0.89	1334	80	-0.75	1394	80	0.3
1275	80	0.861	1335	80	-0.75	1395	80	0.3
1276	80	0.6	1336	80	-0.75	1396	80	0.3
1277	80	0.6	1337	80	-0.75	1397	80	-0.18
1278	80	0.6	1338	80	-0.75	1398	80	-0.3
1279	80	1.288	1339	80	-0.675	1399	80	-0.295
1280	80	1.46	1340	80	-0.5	1400	80	-0.29
1281	80	-0.67	1341	80	-0.5	1401	80	-0.29
1282	80	-2.8	1342	80	-0.3	1402	80	-0.29
1283	80	-2.8	1343	80	1.5	1403	80	-0.29
1284	80	-2.8	1344	80	1.5	1404	80	-0.29
1285	80	-2.8	1345	80	1.5	1405	80	-0.29
1286	80	-2.06	1346	80	1.5	1406	80	-0.29
1287	80	-1.32	1347	80	1.5	1407	80	-0.29
1288	80	-1.101	1348	80	1.95	1408	80	-0.29
1289	80	0.87	1349	80	2	1409	80	2.671
1290	80	0.87	1350	80	0.6	1410	80	3
1291	80	-0.544	1351	80	-1.5	1411	80	-0.97
1292	80	-1.15	1352	80	-1.5	1412	80	-0.97
1293	80	-1.15	1353	80	1.2	1413	80	-0.97
1294	80	-1.42	1354	80	3	1414	80	-0.97
1295	80	-1.45	1355	80	1.1	1415	80	-0.97
1296	80	-1.765	1356	80	-0.8	1416	80	-0.97
1297	80	-1.9	1357	80	-0.98	1417	80	-0.97
1298	80	-1.9	1358	80	-1.1	1418	80	-0.97
1299	80	-1.9	1359	80	-2	1419	80	-0.97
1300	80	-1.9	1360	80	-2	1420	80	-0.97
1301	80	-0.6	1361	80	-2	1421	80	-0.97
1302	80	-0.6	1362	80	-2	1422	80	-0.97
1303	80	-0.744	1363	80	-2	1423	80	-0.182
1304	80	-0.76	1364	80	-0.926	1424	80	1
1305	80	-0.76	1365	80	-0.21	1425	80	1
1306	80	-1.23	1366	80	-0.21	1426	80	1
1307	80	-1.23	1367	80	-0.21	1427	80	1.6
1308	80	-1.23	1368	80	-0.912	1428	80	2
1309	80	-1.23	1369	80	-0.99	1429	80	2
1310	80	-1.23	1370	80	-0.621	1430	80	1.04
1311	80	-1.23	1371	80	0.24	1431	80	0.4
1312	80	-1.23	1372	80	0.24	1432	80	0.128
1313	80	-1.23	1373	80	0.966	1433	80	-0.28
1314	80	0.246	1374	80	1.45	1434	80	-0.28
1315	80	0.41	1375	80	1.45	1435	80	-0.28
1316	80	0.978	1376	80	0.89	1436	80	-0.772
1317	80	1.12	1377	80	0.05	1437	80	-1.1
1318	80	1.12	1378	80	0.05	1438	80	-1.1
1319	80	1.12	1379	80	0.05	1439	80	-1.1
1320	80	1.12	1380	80	0.05	1440	80	-1.1

時間(秒)	車速(km/h)	縦断勾配(%)	時間(秒)	車速(km/h)	縦断勾配(%)	時間(秒)	車速(km/h)	縦断勾配(%)
1441	80	0.35	1501	80	3	1561	80	0.414
1442	80	0.35	1502	80	3	1562	80	0
1443	80	0.35	1503	80	3	1563	80	0
1444	80	0.35	1504	80	2	1564	80	0
1445	80	-1.63	1505	80	-2	1565	80	0
1446	80	-1.63	1506	80	-2	1566	80	0
1447	80	-1.63	1507	80	-2	1567	80	0.63
1448	80	-1.365	1508	80	-2	1568	80	0.7
1449	80	-1.1	1509	80	-2	1569	80	0.25
1450	80	-1.1	1510	80	0.8	1570	80	-0.2
1451	80	-1.1	1511	80	2	1571	80	-0.2
1452	80	0.85	1512	80	2	1572	80	0.331
1453	80	2.8	1513	80	2	1573	80	1.57
1454	80	2.8	1514	80	0.144	1574	80	1.57
1455	80	2.745	1515	80	-0.32	1575	80	1.57
1456	80	2.25	1516	80	-0.32	1576	80	1.57
1457	80	2.25	1517	80	-0.32	1577	80	1.57
1458	80	2.25	1518	80	0.608	1578	80	1.57
1459	80	1.34	1519	80	2	1579	80	1.57
1460	80	-2.3	1520	80	0.512	1580	80	-0.215
1461	80	-2.3	1521	80	0.14	1581	80	-2
1462	80	-2.18	1522	80	0.14	1582	80	-2
1463	80	-2	1523	80	0.14	1583	80	-2
1464	80	-2	1524	80	0.14	1584	80	-2
1465	80	-0.536	1525	80	0.14	1585	80	-2
1466	80	0.6	1526	80	0.14	1586	80	-2
1467	80	0.6	1527	80	0.14	1587	80	-2
1468	80	0.6	1528	80	0.14	1588	80	-2
1469	80	0.6	1529	80	0.14	1589	80	-2
1470	80	0.6	1530	80	1.814	1590	80	-2
1471	80	0.6	1531	80	2	1591	80	-1.814
1472	80	0.6	1532	80	2	1592	80	-0.14
1473	80	0.6	1533	80	2	1593	80	-0.14
1474	80	0.6	1534	80	2	1594	80	-0.14
1475	80	0.6	1535	80	2	1595	80	-0.14
1476	80	-0.84	1536	80	2	1596	80	-0.14
1477	80	-0.84	1537	80	2	1597	80	-0.14
1478	80	-0.144	1538	80	2	1598	80	-0.14
1479	80	0.9	1539	80	2	1599	80	-0.14
1480	80	0.9	1540	80	2	1600	80	-0.14
1481	80	0.9	1541	80	0.215	1601	80	-0.512
1482	80	0.9	1542	80	-1.57	1602	80	-2
1483	80	0.9	1543	80	-1.57	1603	80	-0.608
1484	80	0.9	1544	80	-1.57	1604	80	0.32
1485	80	-0.189	1545	80	-1.57	1605	80	0.32
1486	80	-0.31	1546	80	-1.57	1606	80	0.32
1487	80	-0.31	1547	80	-1.57	1607	80	-0.144
1488	80	-0.31	1548	80	-1.57	1608	80	-2
1489	80	-0.31	1549	80	-0.331	1609	80	-2
1490	80	-0.31	1550	80	0.2	1610	80	-2
1491	80	0.683	1551	80	0.2	1611	80	-0.8
1492	80	3	1552	80	-0.25	1612	80	2
1493	80	3	1553	80	-0.7	1613	80	2
1494	80	3	1554	80	-0.63	1614	80	2
1495	80	3	1555	80	0	1615	80	2
1496	80	3	1556	80	0	1616	80	2
1497	80	3	1557	80	0	1617	80	-2
1498	80	3	1558	80	0	1618	80	-3
1499	80	3	1559	80	0	1619	80	-3
1500	80	3	1560	80	-0.414	1620	80	-3

時間(秒)	車速(km/h)	縦断勾配(%)	時間(秒)	車速(km/h)	縦断勾配(%)	時間(秒)	車速(km/h)	縦断勾配(%)
1621	80	-3	1681	80	1.1	1741	80	-0.05
1622	80	-3	1682	80	1.1	1742	80	-0.05
1623	80	-3	1683	80	1.1	1743	80	-0.05
1624	80	-3	1684	80	1.1	1744	80	-0.05
1625	80	-3	1685	80	0.772	1745	80	-0.89
1626	80	-3	1686	80	0.28	1746	80	-1.45
1627	80	-3	1687	80	0.28	1747	80	-1.45
1628	80	-3	1688	80	0.28	1748	80	-0.966
1629	80	-3	1689	80	-0.128	1749	80	-0.24
1630	80	-0.683	1690	80	-0.4	1750	80	-0.24
1631	80	0.31	1691	80	-1.04	1751	80	0.621
1632	80	0.31	1692	80	-2	1752	80	0.99
1633	80	0.31	1693	80	-2	1753	80	0.912
1634	80	0.31	1694	80	-1.6	1754	80	0.21
1635	80	0.31	1695	80	-1	1755	80	0.21
1636	80	0.189	1696	80	-1	1756	80	0.21
1637	80	-0.9	1697	80	-1	1757	80	0.926
1638	80	-0.9	1698	80	0.182	1758	80	2
1639	80	-0.9	1699	80	0.97	1759	80	2
1640	80	-0.9	1700	80	0.97	1760	80	2
1641	80	-0.9	1701	80	0.97	1761	80	2
1642	80	-0.9	1702	80	0.97	1762	80	2
1643	80	0.144	1703	80	0.97	1763	80	1.1
1644	80	0.84	1704	80	0.97	1764	80	0.98
1645	80	0.84	1705	80	0.97	1765	80	0.8
1646	80	-0.6	1706	80	0.97	1766	80	-1.1
1647	80	-0.6	1707	80	0.97	1767	80	-3
1648	80	-0.6	1708	80	0.97	1768	80	-1.2
1649	80	-0.6	1709	80	0.97	1769	80	1.5
1650	80	-0.6	1710	80	0.97	1770	80	1.5
1651	80	-0.6	1711	80	-3	1771	80	-0.6
1652	80	-0.6	1712	80	-2.671	1772	80	-2
1653	80	-0.6	1713	80	0.29	1773	80	-1.95
1654	80	-0.6	1714	80	0.29	1774	80	-1.5
1655	80	-0.6	1715	80	0.29	1775	80	-1.5
1656	80	0.536	1716	80	0.29	1776	80	-1.5
1657	80	2	1717	80	0.29	1777	80	-1.5
1658	80	2	1718	80	0.29	1778	80	-1.5
1659	80	2.18	1719	80	0.29	1779	80	0.3
1660	80	2.3	1720	80	0.29	1780	80	0.5
1661	80	2.3	1721	80	0.29	1781	80	0.5
1662	80	-1.34	1722	80	0.295	1782	80	0.675
1663	80	-2.25	1723	80	0.3	1783	80	0.75
1664	80	-2.25	1724	80	0.18	1784	80	0.75
1665	80	-2.25	1725	80	-0.3	1785	80	0.75
1666	80	-2.745	1726	80	-0.3	1786	80	0.75
1667	80	-2.8	1727	80	-0.3	1787	80	0.75
1668	80	-2.8	1728	80	-0.3	1788	80	1.35
1669	80	-0.85	1729	80	-0.3	1789	80	1.5
1670	80	1.1	1730	80	-0.3	1790	80	-0.95
1671	80	1.1	1731	80	0.87	1791	80	-2
1672	80	1.1	1732	80	2.04	1792	80	-2
1673	80	1.365	1733	80	2.04	1793	80	-2
1674	80	1.63	1734	80	2.04	1794	80	-1.9
1675	80	1.63	1735	80	2.04	1795	80	-1
1676	80	1.63	1736	80	1.412	1796	80	-1
1677	80	-0.35	1737	80	-1.1	1797	80	-0.6
1678	80	-0.35	1738	80	-1.1	1798	80	0.02
1679	80	-0.35	1739	80	-0.995	1799	80	0.8
1680	80	-0.35	1740	80	-0.05	1800	80	0.508

時間(秒)	車速(km/h)	縦断勾配(%)	時間(秒)	車速(km/h)	縦断勾配(%)	時間(秒)	車速(km/h)	縦断勾配(%)
1801	80	-1.12	1861	80	-1	1921	80	0.3
1802	80	-1.12	1862	80	-1	1922	80	0.82
1803	80	-1.12	1863	80	3	1923	80	1.6
1804	80	-1.12	1864	80	3	1924	80	1.6
1805	80	-0.978	1865	80	3	1925	80	1.6
1806	80	-0.41	1866	80	-1.72	1926	80	1.6
1807	80	-0.246	1867	80	-2.9	1927	80	1.6
1808	80	1.23	1868	80	-2.9	1928	80	1.6
1809	80	1.23	1869	80	-2.9	1929	80	1.6
1810	80	1.23	1870	80	-2.79	1930	80	1.6
1811	80	1.23	1871	80	-1.8	1931	80	1.76
1812	80	1.23	1872	80	-1.8	1932	80	1.8
1813	80	1.23	1873	80	-1.8	1933	80	2.22
1814	80	1.23	1874	80	-1.8	1934	80	2.5
1815	80	1.23	1875	80	-1.8	1935	80	0.96
1816	80	0.76	1876	80	2.2	1936	80	0.3
1817	80	0.76	1877	80	2.2	1937	80	0.985
1818	80	0.744	1878	80	2.2	1938	80	1.67
1819	80	0.6	1879	80	1.24	1939	80	1.67
1820	80	0.6	1880	80	-1	1940	80	1.67
1821	80	1.9	1881	80	-1	1941	80	1.67
1822	80	1.9	1882	80	-1	1942	80	0.968
1823	80	1.9	1883	80	-1	1943	80	0.6
1824	80	1.9	1884	80	0.08	1944	80	0.6
1825	80	1.765	1885	80	0.2	1945	80	-0.22
1826	80	1.45	1886	80	0.2	1946	80	-0.4
1827	80	1.42	1887	80	0.2	1947	80	-0.4
1828	80	1.15	1888	80	0.28	1948	80	-0.24
1829	80	1.15	1889	80	1	1949	80	0.4
1830	80	0.544	1890	80	0.4	1950	80	0.4
1831	80	-0.97	1891	80	-1	1951	80	0.4
1832	80	-0.97	1892	80	-1	1952	80	0.533
1833	80	1.101	1893	80	-1.64	1953	80	0.59
1834	80	1.32	1894	80	-1.8	1954	80	-1.573
1835	80	2.06	1895	80	-1.2	1955	80	-2.5
1836	80	2.8	1896	80	-0.3	1956	80	-2.5
1837	80	2.8	1897	80	-0.8	1957	80	-2.23
1838	80	2.8	1898	80	-1.3	1958	80	-1.6
1839	80	2.8	1899	80	-0.58	1959	80	-1.6
1840	80	0.67	1900	80	-0.4	1960	80	-1.6
1841	80	-1.46	1901	80	-0.25	1961	80	-1.6
1842	80	-1.288	1902	80	-0.25	1962	80	-1.6
1843	80	-0.6	1903	80	-0.25	1963	80	2.09
1844	80	-0.6	1904	80	-0.18	1964	80	2.5
1845	80	-0.6	1905	80	0.772	1965	80	2.5
1846	80	-0.861	1906	80	0.94	1966	80	2.5
1847	80	-0.89	1907	80	-1.805	1967	80	2.5
1848	80	-1.945	1908	80	-2.11	1968	80	2.5
1849	80	-3	1909	80	-2.11	1969	80	2.5
1850	80	-2.72	1910	80	-1.155	1970	80	2.5
1851	80	-1.6	1911	80	-0.02	1971	80	2.5
1852	80	-1.6	1912	80	-0.02	1972	80	2.5
1853	80	-1.28	1913	80	0.282	1973	80	2.5
1854	80	-1.2	1914	80	3	1974	80	2.5
1855	80	-0.92	1915	80	3	1975	80	1
1856	80	-0.5	1916	80	3	1976	80	-2.5
1857	80	-1.5	1917	80	3	1977	80	-2.5
1858	80	-3	1918	80	3	1978	80	-2.5
1859	80	-3	1919	80	3	1979	80	-2.5
1860	80	-1.8	1920	80	1.92	1980	80	1.856

時間(秒)	車速(km/h)	縦断勾配(%)	時間(秒)	車速(km/h)	縦断勾配(%)	時間(秒)	車速(km/h)	縦断勾配(%)
1981	80	2.32	2041	80	-2.23	2101	80	2.84
1982	80	2.32	2042	80	-2.23	2102	80	2.84
1983	80	-0.674	2043	80	-2.23	2103	80	-0.576
1984	80	-2.67	2044	80	-2.23	2104	80	-1.43
1985	80	-2.67	2045	80	-2.23	2105	80	-1.43
1986	80	-0.339	2046	80	-2.23	2106	80	-1.43
1987	80	0.66	2047	80	-2.23	2107	80	-1.43
1988	80	0.66	2048	80	-2.23	2108	80	-0.126
1989	80	0.66	2049	80	-2.23	2109	80	1.83
1990	80	0.66	2050	80	-2.23	2110	80	1.83
1991	80	-1.228	2051	80	-1.235	2111	80	1.83
1992	80	-1.7	2052	80	-0.24	2112	80	1.83
1993	80	-1.7	2053	80	-0.24	2113	80	1.83
1994	80	-1.7	2054	80	-1.42	2114	80	-1.068
1995	80	-1.7	2055	80	-2.6	2115	80	-3
1996	80	-1.7	2056	80	-2.6	2116	80	-3
1997	80	-0.3	2057	80	-2.6	2117	80	-3
1998	80	1.1	2058	80	-2.6	2118	80	-3
1999	80	1.1	2059	80	-2.6	2119	80	-3
2000	80	1.1	2060	80	-2.6	2120	80	-0.66
2001	80	1.1	2061	80	-2.6	2121	80	-0.66
2002	80	1.43	2062	80	-0.8	2122	80	-0.66
2003	80	1.43	2063	80	0.4	2123	80	-0.66
2004	80	1.43	2064	80	0.4	2124	80	-0.66
2005	80	0.302	2065	80	0.4	2125	80	-0.136
2006	80	0.006	2066	80	0.4	2126	80	0.65
2007	80	1.83	2067	80	0.12	2127	80	0.65
2008	80	1.83	2068	80	0	2128	80	0.65
2009	80	1.83	2069	80	0	2129	80	0.65
2010	80	1.83	2070	80	0	2130	80	0.65
2011	80	1.83	2071	80	-0.06	2131	80	0.65
2012	80	1.83	2072	80	-0.2	2132	80	0.65
2013	80	1.83	2073	80	-0.2	2133	80	0.317
2014	80	1.83	2074	80	-0.2	2134	80	-0.46
2015	80	1.302	2075	80	-0.036	2135	80	-0.46
2016	80	0.51	2076	80	0.21	2136	80	-0.46
2017	80	0.51	2077	80	0.21	2137	80	-0.46
2018	80	0.51	2078	80	0.21	2138	80	0.394
2019	80	0.17	2079	80	0.087	2139	80	0.76
2020	80	-0.34	2080	80	-0.2	2140	80	0.76
2021	80	-0.34	2081	80	-0.2	2141	80	0.76
2022	80	-0.34	2082	80	-0.2	2142	80	0.76
2023	80	-0.541	2083	80	-0.2	2143	80	0.76
2024	80	-2.35	2084	80	-0.2	2144	80	0.76
2025	80	-2.35	2085	80	-0.2	2145	80	0.76
2026	80	-2.35	2086	80	0.51	2146	80	0.493
2027	80	-2.35	2087	80	0.51	2147	80	-0.13
2028	80	-0.21	2088	80	0.51	2148	80	-0.13
2029	80	3	2089	80	0.51	2149	80	-0.13
2030	80	3	2090	80	-0.3	2150	80	-0.13
2031	80	3	2091	80	-0.3	2151	80	-0.13
2032	80	0.76	2092	80	-0.3	2152	80	-0.13
2033	80	0.2	2093	80	-0.3	2153	80	-0.13
2034	80	0.2	2094	80	-0.3	2154	80	0.688
2035	80	0.2	2095	80	-0.3	2155	80	2.58
2036	80	0.2	2096	80	1.27	2156	80	2.58
2037	80	0.2	2097	80	2.84	2157	80	2.58
2038	80	-0.529	2098	80	2.84	2158	80	2.58
2039	80	-2.23	2099	80	2.84	2159	80	2.58
2040	80	-2.23	2100	80	2.84	2160	80	2.58

時間(秒)	車速(km/h)	縦断勾配(%)	時間(秒)	車速(km/h)	縦断勾配(%)	時間(秒)	車速(km/h)	縦断勾配(%)
2161	80	2.58	2221	80	2.059	2281	80	0.2
2162	80	2.58	2222	80	4.93	2282	80	0.2
2163	80	2.58	2223	80	4.93	2283	80	0.2
2164	80	2.58	2224	80	4.93	2284	80	0.2
2165	80	2.58	2225	80	4.93	2285	80	0.2
2166	80	2.58	2226	80	4.93	2286	80	-0.385
2167	80	0.812	2227	80	1.714	2287	80	-0.45
2168	80	0.37	2228	80	-0.43	2288	80	-0.45
2169	80	0.37	2229	80	-0.43	2289	80	-0.45
2170	80	0.37	2230	80	-0.43	2290	80	-0.45
2171	80	0.37	2231	80	-0.43	2291	80	-0.45
2172	80	-0.72	2232	80	-0.43	2292	80	-0.45
2173	80	-0.72	2233	80	-0.43	2293	80	-0.45
2174	80	-0.72	2234	80	-0.43	2294	80	-0.45
2175	80	0.078	2235	80	-1.686	2295	80	-0.45
2176	80	0.42	2236	80	-2	2296	80	-0.222
2177	80	0.42	2237	80	-2	2297	80	-0.07
2178	80	0.42	2238	80	-2	2298	80	-0.07
2179	80	0.42	2239	80	-2	2299	80	-0.07
2180	80	0.42	2240	80	-2	2300	80	-0.07
2181	80	0.42	2241	80	-2	2301	80	-0.07
2182	80	0.42	2242	80	-2	2302	80	-0.07
2183	80	0.828	2243	80	-2	2303	80	-0.07
2184	80	1.1	2244	80	-2.5	2304	80	-0.083
2185	80	1.1	2245	80	-4.5	2305	80	-0.2
2186	80	1.1	2246	80	-4.5	2306	80	-0.2
2187	80	1.1	2247	80	-4.5	2307	80	-0.2
2188	80	0.92	2248	80	-4.5	2308	80	-0.2
2189	80	-0.7	2249	80	-4.5	2309	80	-0.2
2190	80	-0.7	2250	80	-4.5	2310	80	-0.2
2191	80	-0.7	2251	80	-2.9	2311	80	0.02
2192	80	-0.7	2252	80	4	2312	80	2
2193	80	0.604	2253	80	4	2313	80	2
2194	80	0.93	2254	80	4	2314	80	2
2195	80	0.93	2255	80	4	2315	80	2
2196	80	0.423	2256	80	4	2316	80	2
2197	80	-0.76	2257	80	4	2317	80	2
2198	80	-0.76	2258	80	4	2318	80	2
2199	80	-0.76	2259	80	4	2319	80	2
2200	80	-1.732	2260	80	4	2320	80	2
2201	80	-1.84	2261	80	4	2321	80	-1.24
2202	80	-1.84	2262	80	1.09	2322	80	-1.6
2203	80	-1.84	2263	80	-0.95	2323	80	-1.6
2204	80	-1.84	2264	80	-0.95	2324	80	-1.24
2205	80	0.19	2265	80	-0.95	2325	80	0.2
2206	80	0.19	2266	80	-1.555	2326	80	0.2
2207	80	0.19	2267	80	-3.2	2327	80	0.2
2208	80	0.19	2268	80	-3.2	2328	80	0.2
2209	80	0.19	2269	80	-3.2	2329	80	0.2
2210	80	0.19	2270	80	-3.2	2330	80	-0.25
2211	80	0.19	2271	80	-1.048	2331	80	-0.3
2212	80	0.19	2272	80	2.18	2332	80	-0.3
2213	80	2.719	2273	80	2.18	2333	80	-0.3
2214	80	3	2274	80	2.18	2334	80	-0.22
2215	80	3	2275	80	2.18	2335	80	-0.2
2216	80	2.37	2276	80	0.398	2336	80	-0.2
2217	80	1.74	2277	80	0.2	2337	80	-0.2
2218	80	1.74	2278	80	0.2	2338	80	-0.2
2219	80	1.74	2279	80	0.2	2339	80	-0.14
2220	80	1.74	2280	80	0.2	2340	80	0.1

時間(秒)	車速(km/h)	縦断勾配(%)	時間(秒)	車速(km/h)	縦断勾配(%)	時間(秒)	車速(km/h)	縦断勾配(%)
2341	80	0.1	2401	80	1.35	2461	80	2
2342	80	0.1	2402	80	1.35	2462	80	2
2343	80	0.1	2403	80	1.35	2463	80	0.692
2344	80	0.1	2404	80	1.35	2464	80	-2.36
2345	80	0.1	2405	80	1.35	2465	80	-2.36
2346	80	0.1	2406	80	1.35	2466	80	-2.36
2347	80	0.1	2407	80	1.105	2467	80	-2.36
2348	80	0.1	2408	80	0.86	2468	80	-2.36
2349	80	0.1	2409	80	0.86	2469	80	-2.36
2350	80	2.5	2410	80	0.86	2470	80	-2.36
2351	80	2.5	2411	80	0.86	2471	80	-2.36
2352	80	-2.5	2412	80	0.541	2472	80	-0.962
2353	80	2.5	2413	80	-2.33	2473	80	2.3
2354	80	2.5	2414	80	-2.33	2474	80	2.3
2355	80	-1.406	2415	80	-2.33	2475	80	2.3
2356	80	-1.84	2416	80	-2.33	2476	80	2.3
2357	80	-1.84	2417	80	-2.33	2477	80	2.3
2358	80	-1.84	2418	80	-2.33	2478	80	2.3
2359	80	-1.84	2419	80	-2.33	2479	80	2.3
2360	80	-1.84	2420	80	-2.33	2480	80	2.3
2361	80	-1.84	2421	80	-2.33	2481	80	-1.772
2362	80	-1.84	2422	80	-2.33	2482	80	-2.79
2363	80	-1.84	2423	80	-1.23	2483	80	-2.79
2364	80	-0.208	2424	80	-0.13	2484	80	-2.79
2365	80	0.88	2425	80	-0.13	2485	80	-2.79
2366	80	0.88	2426	80	-0.13	2486	80	-2.232
2367	80	0.88	2427	80	-0.13	2487	80	0
2368	80	0.88	2428	80	-0.13	2488	80	0
2369	80	0.88	2429	80	-0.13	2489	80	0
2370	80	0.88	2430	80	-0.08	2490	80	0
2371	80	0.88	2431	80	0.37	2491	80	0.228
2372	80	0.88	2432	80	0.37	2492	80	0.76
2373	80	-0.366	2433	80	0.37	2493	80	0.76
2374	80	-0.9	2434	80	0.37	2494	80	0.76
2375	80	-0.9	2435	80	0.37	2495	80	0.76
2376	80	-0.9	2436	80	0.37	2496	80	0.76
2377	80	-0.102	2437	80	0.37	2497	80	0.76
2378	80	0.43	2438	80	0.37	2498	80	0.76
2379	80	0.43	2439	80	0.37	2499	80	0.76
2380	80	0.43	2440	80	0.37	2500	80	-0.248
2381	80	0.43	2441	80	0.37	2501	80	-0.5
2382	80	0.43	2442	80	0.37	2502	80	-0.5
2383	80	0.045	2443	80	0.37	2503	80	-0.5
2384	80	-0.34	2444	80	0.37	2504	80	-0.15
2385	80	-0.34	2445	80	0.346	2505	80	0
2386	80	-0.34	2446	80	0.29	2506	80	0
2387	80	-0.34	2447	80	0.29	2507	80	0
2388	80	-0.34	2448	80	0.29	2508	80	1.8
2389	80	-0.34	2449	80	0.29	2509	80	2
2390	80	-0.34	2450	80	0.297	2510	80	2
2391	80	-0.34	2451	80	0.36	2511	80	1.04
2392	80	-0.293	2452	80	0.36	2512	80	0.4
2393	80	0.13	2453	80	0.36	2513	80	0.4
2394	80	0.13	2454	80	0.36	2514	80	0.4
2395	80	0.618	2455	80	0.257	2515	80	0.4
2396	80	1.35	2456	80	-0.67	2516	80	0.4
2397	80	1.35	2457	80	-0.67	2517	80	0.4
2398	80	1.35	2458	80	-0.67	2518	80	0.4
2399	80	1.35	2459	80	-0.403	2519	80	-0.05
2400	80	1.35	2460	80	2	2520	80	-0.5

時間(秒)	車速(km/h)	縦断勾配(%)	時間(秒)	車速(km/h)	縦断勾配(%)	時間(秒)	車速(km/h)	縦断勾配(%)
2521	80	-0.5	2581	80	-1.9	2641	80	0.66
2522	80	-0.5	2582	80	-0.148	2642	80	0.66
2523	80	-0.5	2583	80	0.62	2643	80	-0.012
2524	80	-0.5	2584	80	0.62	2644	80	-0.3
2525	80	-0.5	2585	80	0.62	2645	80	-0.3
2526	80	-0.5	2586	80	0.09	2646	80	-0.3
2527	80	2.335	2587	80	-2.33	2647	80	-0.3
2528	80	2.65	2588	80	-2.33	2648	80	-0.3
2529	80	2.65	2589	80	-2.33	2649	80	-0.3
2530	80	2.65	2590	80	-2.33	2650	80	-0.3
2531	80	2.65	2591	80	-1.02	2651	80	-0.3
2532	80	2.65	2592	80	0.29	2652	80	-0.3
2533	80	2.65	2593	80	0.29	2653	80	-0.3
2534	80	2.65	2594	80	0.29	2654	80	-0.3
2535	80	2.65	2595	80	0.29	2655	80	-0.3
2536	80	2.65	2596	80	0.29	2656	80	0.18
2537	80	-0.5	2597	80	-1.222	2657	80	1.3
2538	80	-2.6	2598	80	-1.6	2658	80	1.3
2539	80	-2.6	2599	80	-1.6	2659	80	1.3
2540	80	-2.6	2600	80	-1.6	2660	80	1.3
2541	80	-2.6	2601	80	-1.6	2661	80	1.3
2542	80	-2.6	2602	80	-1.6	2662	80	-0.149
2543	80	-2.6	2603	80	-1.251	2663	80	-0.77
2544	80	-2.6	2604	80	1.89	2664	80	-0.77
2545	80	-2.6	2605	80	1.89	2665	80	-0.77
2546	80	-2.6	2606	80	1.89	2666	80	-0.77
2547	80	-0.88	2607	80	1.89	2667	80	-0.77
2548	80	-0.45	2608	80	0.217	2668	80	-0.77
2549	80	-0.45	2609	80	-0.5	2669	80	-0.77
2550	80	-0.45	2610	80	-0.5	2670	80	-0.77
2551	80	0.192	2611	80	-0.5	2671	80	-0.77
2552	80	2.76	2612	80	-0.5	2672	80	-0.77
2553	80	2.76	2613	80	-0.5	2673	80	-0.77
2554	80	2.76	2614	80	-0.5	2674	80	-0.77
2555	80	2.76	2615	80	0.154	2675	80	3
2556	80	2.76	2616	80	1.68	2676	80	3
2557	80	2.76	2617	80	1.68	2677	80	3
2558	80	2.76	2618	80	1.68	2678	80	3
2559	80	2.76	2619	80	1.68	2679	80	3
2560	80	2.76	2620	80	1.68	2680	80	3
2561	80	2.76	2621	80	1.68	2681	80	2.63
2562	80	2.76	2622	80	1.68	2682	80	2.26
2563	80	2.76	2623	80	1.68	2683	80	2.26
2564	80	2.76	2624	80	0.632	2684	80	2.26
2565	80	-0.76	2625	80	0.37	2685	80	2.26
2566	80	-0.76	2626	80	0.37	2686	80	2.26
2567	80	-0.76	2627	80	0.37	2687	80	2.26
2568	80	-0.76	2628	80	0.37	2688	80	2.26
2569	80	-0.76	2629	80	0.37	2689	80	2.26
2570	80	-0.76	2630	80	0.37	2690	80	2.26
2571	80	-0.76	2631	80	0.37	2691	80	2.26
2572	80	-0.76	2632	80	0.37	2692	80	2.26
2573	80	-0.76	2633	80	2.25	2693	80	2.26
2574	80	0.208	2634	80	2.72	2694	80	2.26
2575	80	0.45	2635	80	2.72	2695	80	2.26
2576	80	0.45	2636	80	2.72	2696	80	2.26
2577	80	0.45	2637	80	2.72	2697	80	2.26
2578	80	-0.6	2638	80	0.866	2698	80	2.917
2579	80	-1.3	2639	80	0.66	2699	80	2.99
2580	80	-1.3	2640	80	0.66	2700	80	2.99

時間(秒)	車速(km/h)	縦断勾配(%)	時間(秒)	車速(km/h)	縦断勾配(%)	時間(秒)	車速(km/h)	縦断勾配(%)
2701	80	2.99	2761	80	-4	2821	80	-3.164
2702	80	2.99	2762	80	-4	2822	80	-5.04
2703	80	2.644	2763	80	-4	2823	80	-5.04
2704	80	1.26	2764	80	-4	2824	80	-5.04
2705	80	1.26	2765	80	0.77	2825	80	-5.04
2706	80	1.26	2766	80	0.77	2826	80	-4.74
2707	80	1.26	2767	80	0.77	2827	80	-2.04
2708	80	1.26	2768	80	0.77	2828	80	-2.04
2709	80	1.26	2769	80	0.77	2829	80	-2.04
2710	80	1.26	2770	80	0.77	2830	80	-1.724
2711	80	1.26	2771	80	0.77	2831	80	-1.25
2712	80	1.26	2772	80	0.77	2832	80	-1.25
2713	80	1.26	2773	80	0.77	2833	80	-1.233
2714	80	1.26	2774	80	-2.515	2834	80	-1.08
2715	80	1.855	2775	80	-2.88	2835	80	-1.53
2716	80	2.45	2776	80	-2.88	2836	80	-0.012
2717	80	2.45	2777	80	-2.88	2837	80	2.94
2718	80	2.45	2778	80	-2.88	2838	80	1.926
2719	80	2.09	2779	80	-2.88	2839	80	-0.44
2720	80	2.05	2780	80	-1.12	2840	80	-0.44
2721	80	2.05	2781	80	-1.12	2841	80	-2.652
2722	80	2.05	2782	80	-1.12	2842	80	-3.6
2723	80	2.05	2783	80	-1.12	2843	80	-3.07
2724	80	2.05	2784	80	-1.12	2844	80	-2.54
2725	80	1.873	2785	80	-1.12	2845	80	-2.108
2726	80	1.46	2786	80	-3	2846	80	2.797
2727	80	1.46	2787	80	-3	2847	80	2.144
2728	80	1.46	2788	80	-3	2848	80	-2.6
2729	80	1.46	2789	80	-3	2849	80	-2.6
2730	80	1.218	2790	80	-3	2850	80	0.757
2731	80	0.25	2791	80	-1.04	2851	80	1.13
2732	80	0.25	2792	80	-0.55	2852	80	1.515
2733	80	0.25	2793	80	-0.55	2853	80	1.68
2734	80	0.325	2794	80	-1.37	2854	80	1.68
2735	80	1	2795	80	-2.6	2855	80	1.68
2736	80	1	2796	80	-2.6	2856	80	1.68
2737	80	1	2797	80	-2.6	2857	80	1.68
2738	80	0.18	2798	80	-2.6	2858	80	1.68
2739	80	-0.64	2799	80	-2.6	2859	80	1.68
2740	80	-0.64	2800	80	0.048	2860	80	3.546
2741	80	-0.64	2801	80	0.71	2861	80	4.79
2742	80	-0.64	2802	80	0.71	2862	80	4.011
2743	80	-0.64	2803	80	0.563	2863	80	-3
2744	80	-1.347	2804	80	0.5	2864	80	-3
2745	80	-1.65	2805	80	0.5	2865	80	-3
2746	80	-1.65	2806	80	0.5	2866	80	-2.97
2747	80	0.51	2807	80	-1.244	2867	80	-2.7
2748	80	0.75	2808	80	-1.68	2868	80	-2.7
2749	80	0.75	2809	80	-1.68	2869	80	-2.7
2750	80	0.75	2810	80	-1.548	2870	80	-2.7
2751	80	0.75	2811	80	-1.35	2871	80	1.004
2752	80	0.75	2812	80	-1.35	2872	80	1.93
2753	80	0.126	2813	80	-1.35	2873	80	1.93
2754	80	-2.37	2814	80	-1.35	2874	80	1.93
2755	80	-2.37	2815	80	-1.35	2875	80	1.93
2756	80	-2.37	2816	80	-1.754	2876	80	1.93
2757	80	-2.696	2817	80	-2.36	2877	80	-2.334
2758	80	-4	2818	80	-2.36	2878	80	-3.4
2759	80	-4	2819	80	-2.36	2879	80	-2.585
2760	80	-4	2820	80	-2.36	2880	80	4.75

時間(秒)	車速(km/h)	縦断勾配(%)	時間(秒)	車速(km/h)	縦断勾配(%)	時間(秒)	車速(km/h)	縦断勾配(%)
2881	80	4.75	2941	80	0.122	3001	80	1.582
2882	80	4.75	2942	80	0.64	3002	80	2.37
2883	80	2.092	2943	80	0.54	3003	80	2.37
2884	80	0.32	2944	80	-0.36	3004	80	2.37
2885	80	0.32	2945	80	-0.36	3005	80	2.37
2886	80	-0.778	2946	80	-0.36	3006	80	2.37
2887	80	-0.9	2947	80	-0.36	3007	80	2.37
2888	80	-0.9	2948	80	-0.36	3008	80	2.37
2889	80	-0.9	2949	80	0.249	3009	80	1.998
2890	80	-0.9	2950	80	0.51	3010	80	0.51
2891	80	-1.596	2951	80	0.51	3011	80	0.51
2892	80	-3.22	2952	80	0.51	3012	80	0.51
2893	80	-3.22	2953	80	0.51	3013	80	0.221
2894	80	-3.22	2954	80	-0.458	3014	80	-2.38
2895	80	-3.22	2955	80	-1.1	3015	80	-2.38
2896	80	-3.22	2956	80	-1.1	3016	80	-2.38
2897	80	-1.492	2957	80	-0.868	3017	80	-0.292
2898	80	-1.3	2958	80	0.06	3018	80	0.23
2899	80	-1.3	2959	80	0.06	3019	80	0.23
2900	80	-1.3	2960	80	0.06	3020	80	0.288
2901	80	-1.3	2961	80	0.06	3021	80	0.52
2902	80	-1.3	2962	80	0.06	3022	80	0.52
2903	80	-2.6	2963	80	-0.09	3023	80	0.52
2904	80	-2.6	2964	80	-0.24	3024	80	1.6
2905	80	-0.76	2965	80	-0.24	3025	80	1.87
2906	80	-0.3	2966	80	-0.24	3026	80	0.586
2907	80	-0.3	2967	80	-0.24	3027	80	-2.41
2908	80	-0.3	2968	80	-0.24	3028	80	-2.41
2909	80	-0.155	2969	80	0.036	3029	80	-2.41
2910	80	-0.01	2970	80	0.22	3030	80	-2.41
2911	80	-0.01	2971	80	0.22	3031	80	-2.41
2912	80	-0.01	2972	80	0.745	3032	80	-0.996
2913	80	-0.01	2973	80	1.97	3033	80	-1.122
2914	80	-0.126	2974	80	1.97	3034	80	-2.83
2915	80	-0.3	2975	80	1.97	3035	80	-2.83
2916	80	-0.3	2976	80	1.97	3036	80	-2.83
2917	80	1.239	2977	80	1.97	3037	80	-2.83
2918	80	1.41	2978	80	1.97	3038	80	-2.83
2919	80	1.41	2979	80	1.97	3039	80	-2.83
2920	80	1.41	2980	80	-0.1	3040	80	-2.83
2921	80	1.41	2981	80	-1.131	3041	80	-2.83
2922	80	1.135	2982	80	-1.22	3042	80	-2.247
2923	80	0.86	2983	80	-1.22	3043	80	3
2924	80	0.86	2984	80	1.006	3044	80	3
2925	80	0.86	2985	80	1.96	3045	80	3
2926	80	0.86	2986	80	1.96	3046	80	3
2927	80	0.316	2987	80	0.472	3047	80	3
2928	80	-1.86	2988	80	-0.52	3048	80	3
2929	80	-1.86	2989	80	-0.52	3049	80	-0.576
2930	80	-1.86	2990	80	-0.52	3050	80	-2.96
2931	80	-1.86	2991	80	-0.52	3051	80	-2.96
2932	80	-1.86	2992	80	-0.52	3052	80	-2.96
2933	80	-1.455	2993	80	-0.52	3053	80	-2.96
2934	80	-1.41	2994	80	0.4	3054	80	-2.96
2935	80	-1.41	2995	80	0.4	3055	80	-1.786
2936	80	-1.41	2996	80	0.4	3056	80	2.91
2937	80	-1.41	2997	80	0.4	3057	80	2.91
2938	80	-1.68	2998	80	0.4	3058	80	2.91
2939	80	-1.95	2999	80	0.4	3059	80	2.91
2940	80	-1.95	3000	80	0.4	3060	80	2.91

時間(秒)	車速(km/h)	縦断勾配(%)
3061	80	-0.83
3062	80	-0.83
3063	80	-0.83
3064	80	-0.83
3065	80	-0.768
3066	80	-0.52
3067	80	-0.52
3068	80	-0.52
3069	80	-0.52
3070	80	-0.52
3071	80	2.639
3072	80	2.99
3073	80	2.99
3074	80	2.99
3075	80	2.99
3076	80	2.99
3077	80	-1.162
3078	80	-2.2
3079	80	-2.2
3080	80	-2.2
3081	80	-2.2
3082	80	-2.2
3083	80	-2.2
3084	80	-2.2
3085	80	-2.2
3086	80	-2.2
3087	80	1.08
3088	80	1.08
3089	80	1.08
3090	80	-0.712
3091	80	1.78
3092	80	4
3093	80	4
3094	80	4
3095	80	-1.4
3096	80	-5
3097	80	-5
3098	80	-3.135
3099	80	-1.27
3100	80	-1.27
3101	80	-0.494
3102	80	-0.3
3103	80	0.49
3104	80	0.49
3105	80	0.49
3106	80	0.49
3107	80	0.49
3108	80	0.669
3109	80	2.28
3110	80	2.28
3111	80	2.28
3112	80	2.28
3113	80	2.28
3114	80	2.28
3115	80	2.28
3116	80	0.228
3117	80	0
3118	80	0
3119	80	0
3120	80	0

別紙4 重量車燃料消費率計算用プログラム作成手順及び計算用プログラム

1. 重量車燃料消費率計算用プログラムの作成手順

1.1 変換アルゴリズムについて

自動車の諸元及び当該自動車のエンジンの諸元に関する下記の情報を入力することにより、自動車に係る時間ごとの速度からなる運転条件を当該自動車に係る時間ごとのエンジン回転速度及び軸トルクからなる運転条件に変換する。

- ・車両質量：空車時車両質量 (kg)、最大積載質量 (kg)、乗車定員 (人)
- ・全高 (m)、全幅 (m)
- ・エンジン回転速度 (rpm)：アイドリングエンジン回転速度、最高出力時エンジン回転速度及び有負荷最高エンジン回転速度
- ・タイヤ動的負荷半径 (m)
- ・発進ギヤ段
- ・ギヤ比：変速機、終減速機及びギヤ段数
- ・全負荷運転している状態の軸トルク (N·m)
- ・燃料消費量データ：アイドリングを含む各エンジン回転速度・軸トルクにおける燃料消費量 (L/h)

1.2 エンジン回転速度及び軸トルクの計算

時間 t におけるエンジン回転速度 $N_e(t)(rpm)$ 及び軸トルク $T_a(t)(N \cdot m)$ は車速 $V(t)$ から次式により計算する。演算処理は1秒ごとに行う。

$$N_e(t) = \frac{1000}{120\pi} \cdot \frac{i_m i_f}{r} \cdot V(t)$$

V : 車速 km/h

N_e : エンジン回転速度 rpm

π : 円周率

r : タイヤ動的負荷半径 m

i_m : 変速機ギヤ比

i_f : 終減速機ギヤ比

走行抵抗 $R \geq 0$ の場合

$$T_a(t) = \frac{9.8 \cdot r}{\eta_m \eta_f i_m i_f} \cdot R$$

走行抵抗 $R < 0$ の場合

$$T_a(t) = \frac{9.8 \cdot r \cdot \eta_m \eta_f}{i_m i_f} \cdot R$$

ただし、

$$R = \mu_r W + W \sin \theta + \mu_a A V(t)^2 + \frac{(W + \Delta W)}{9.8} \cdot \frac{V(t) - V(t-1)}{3.6}$$

R : 走行抵抗 kg

T_a : 軸トルク N·m

η_m : 変速機の伝達効率

η_f : 終減速機の伝達効率

μ_r : ころがり抵抗係数 kg/kg

μ_a : 空気抵抗係数 $kg/m^2/(km/h)^2$

$$\theta : \text{縦断勾配 rad, } \theta = \tan^{-1}\left(\frac{s}{100}\right)$$

s : 縦断勾配 %

A : 前面投影面積 m^2

W : 試験時車両質量 kg

トラック等の場合 (空車時車両質量 + 最大積載質量 / 2 + 55) kg

路線バス又は一般バスの場合 (空車時車両質量 + 乗車定員 × 55 / 2) kg

トラクタの場合 (空車時車両質量 (トラクタ + トレーラ) + 最大積載質量 / 2 + 55) kg

ΔW : 回転部分相当質量 kg

1.3 正規化エンジン回転速度

正規化エンジン回転速度は次式により計算する。

$$\text{正規化エンジン回転速度} = \frac{\text{エンジン回転速度} - \text{アイドリングエンジン回転速度}}{\text{定格エンジン回転速度} - \text{アイドリングエンジン回転速度}}$$

ここで、

発進エンジン回転速度 : 5%正規化エンジン回転速度

減速時クラッチ断エンジン回転速度 : 4%正規化エンジン回転速度

最低常用エンジン回転速度 発進ギヤ : 5%正規化エンジン回転速度

(発進 + 1)ギヤ : 11%正規化エンジン回転速度

(発進 + 2)ギヤ : 19%正規化エンジン回転速度

(発進 + 3)ギヤ以上 : 26%正規化エンジン回転速度

なお、副変速機を有する変速機にあっては、上記の正規化エンジン回転速度は主変速機のギヤに与えるものとする。

最高常用エンジン回転速度 : 有負荷最高エンジン回転速度

(ガバニング開始エンジン回転速度)

1.4 常用エンジン回転速度範囲

使用するエンジン速度の下限は、発進時及び減速時を除き、各ギヤごとに設定された最低常用エンジン回転速度とする。また、エンジン回転速度の上限は最高段ギヤを除き最高常用エンジン回転速度未満とする。

1.5 発進時のギヤ位置

- (1) 発進エンジン回転速度と1.2で求めたエンジン回転速度が等しくなるまでの時間を発進時間とする。
- (2) 発進時のギヤ段は原則2速とし、発進時間内では変速を行わない。ただし、副変速機付の場合は、より高いギヤ段を選択できるものとする。なお、発進時間内に最大エンジン負荷を超える場合は、発進可能なギヤ段まで下げるものとする。
- (3) トルコンATの場合は1速発進とする。

1.6 加速時のギヤ位置

- (1) 加速時のシフトアップは、シフトアップ後の駆動力から計算される余裕率が各ギヤごとに設定された余裕率判定値以上になる場合に行う。余裕率は、次式により計算される。

$$\text{余裕率} = \frac{\text{最大駆動力}}{\text{必要駆動力}}$$

ここで、

余裕率判定値 車両総重量 8t 未満 発進ギヤ : 2.4

(発進 + 1)速ギヤ : 1.7

(発進 + 2)速ギヤ以上 : 1.6

車両総重量 8t 以上	発進速ギヤ	: 2.0
	(発進+1)速ギヤ	: 1.7
	(発進+2)速ギヤ以上	: 1.3

なお、副変速機を有する変速機にあっては、上記の余裕率判定値は主変速機のギヤに与えるものとする。

- (2) 変速機のギヤは、最低3秒間保持するものとする。ただし、発進ギヤについてはギヤ保持の対象外とする。
- (3) 車速追従可能な最も高段のギヤを選択することとするが、主変速機において4段以上の段飛ばしはできないこととする。
- (4) シフトアップ時にはギヤ保持時間3秒分の先読み処理を行い、車速追従性及び常用エンジン回転速度範囲を確保できるギヤを選択する。
- (5) (4)において、ギヤ保持時間内にエンジン回転速度が最高常用エンジン回転速度以上となる場合は、ギヤ保持時間の確保、余裕率の確保、車速追従性の確保、の優先順位で適切なギヤを選択し、シフトアップを行う。
- (6) 最低常用エンジン回転速度未満になった場合は、ギヤ保持時間の確保、余裕率の確保、車速追従性の確保、の優先順位で適切なギヤを選択し、シフトアップを行う。ただし、走行中は発進ギヤへのシフトダウンは行わない。
- (7) 先読み処理の結果、変速を行わないこととした場合は、1秒後に再び先読み処理を行う。

1.7 減速時のギヤ位置

- (1) 減速時にはシフトチェンジは行わない(ブレーキで減速する)。
- (2) エンジン回転速度が減速時クラッチ断エンジン回転速度未満となる場合にはクラッチ断状態とし、エンジン回転速度はアイドルエンジン回転速度に、軸トルクはゼロとする。

1.8 全負荷運転している状態の負荷曲線の計算

全負荷運転している状態の軸トルクは、発進エンジン回転速度と最高常用エンジン回転速度の範囲内を $8 \pm 1 \text{rpm/秒}$ ごとに測定し、その間は直線補間する。

1.9 車速追従できない場合の解析車速の計算

- (1) 加速能力が不足し車速追従できない場合は、発生し得る最大加速度から解析車速を求める。目標時刻における車速は取れん演算で求めることとし、取れん精度は、

$$0 \leq |T_{\text{max}}(t) - T_e(t)| < 1 \times 10^{-6} \text{N} \cdot \text{m} \text{ とする。}$$

$T_{\text{max}}(t)$: マッピングトルク曲線より得られる当該エンジン回転速度における軸トルクの最大値 (N·m)

- (2) 解析車速が基準車速に追いつくまでは、解析車速を用いる。

1.10 伝達効率

- (1) 変速機の伝達効率は直結段で0.98、その他は0.95とする。
- (2) 終減速機の伝達効率は0.95とする。

1.11 ころがり抵抗係数及び空気抵抗係数

ころがり抵抗係数 μ_r (kg/kg) 及び空気抵抗 $\mu_a A$ (kg/(km/h)²) は、次式により計算する。

$$\mu_r = 0.00513 + \frac{17.6}{W}$$

$$\mu_a A = 0.00299 \times B \times H - 0.000832$$

μ_r : ころがり抵抗係数 (kg/kg)

$\mu_a A$: 空気抵抗係数 × 前面投影面積 kg/(km/h)²

W : 試験時車両質量 kg

B : 全幅 m

H : 全高 m

路線バス又は一般バスの空気抵抗 μ 、 A は、上式によって求められた値に 0.680 を乗じる。

1.12 回転部分相当質量

エンジンから変速機駆動側ギヤまでの質量は空車時車両質量の 3%、変速機被駆動側ギヤからタイヤまでの質量は空車時車両質量の 7% とし、次式により計算する。

$$\Delta W = (0.07 + 0.03i_m^2)W_0$$

ΔW : 回転部分相当質量 kg

W_0 : 空車時車両質量 kg

i_m : 変速機ギヤ比

1.13 燃料消費率の計算

得られた 1 秒毎のエンジン回転数及び軸トルクにおける燃料消費量は、燃料消費量データから区分三次エルミート補間により求め、次式により都市内走行モード (別紙 2) 燃料消費率、都市間走行モード (別紙 3) 燃料消費率及び市街地走行モード燃料消費率を計算する。なお、軸トルクがエンジン摩擦トルク以下の場合は、燃料消費量はゼロとする。

$$\text{燃料消費率 (k m/L)} = \frac{\text{走行距離 (k m)}}{\sum_{t=\text{start}}^{\text{end}} F.C(t)}$$

$F.C$: 瞬時燃料消費量 L/s

1.14 その他

(1) すべての変数は、倍精度で計算する。

(2) 車両加速度 $a(t)$ は、車速 $V(t) - V(t-1)$ から計算する。

(3) 重力加速度は 9.8 m/s^2 、円周率 π は 3.14 を用いる。

2. 重量車燃料消費率計算用プログラム

重量車燃料消費率計算用プログラムは、国土交通省においてインターネットを通じて利用に供するもの及び国土交通省自動車交通局技術安全部環境課において公衆の閲覧に供するもののみを使用すること。

別紙5 車両総重量3.5t超の自動車に係る燃費測定における標準車両諸元及び都市間走行割合

表3 貨物自動車(トラック等)の車両諸元及び都市間走行割合

燃費 区分 No	区分		標準車両諸元				都市間 走行割合 (%)
	車両総重量範囲 (t)	最大積載量範囲 (t)	車両重量 (kg)	最大積載量 (kg)	定員 (人)	全高 (m)	
T1	3.5 < & ≤ 7.5	≤ 1.5	1,957	1,490	3	1,982	1,695
T2		1.5 < & ≤ 2	2,356	2,000	3	2,099	1,751
T3		2 < & ≤ 3	2,652	2,995	3	2,041	1,729
T4		3 <	2,979	3,749	3	2,363	2,161
T5	7.5 < & ≤ 8	-	3,543	4,275	2	2,454	2,235
T6	8 < & ≤ 10	-	3,659	5,789	2	2,625	2,239
T7	10 < & ≤ 12	-	4,048	7,483	2	2,541	2,360
T8	12 < & ≤ 14	-	4,516	7,992	2	2,572	2,379
T9	14 < & ≤ 16	-	5,533	8,900	2	2,745	2,480
T10	16 < & ≤ 20	-	8,688	11,089	2	3,049	2,490
T11	20 <	-	8,765	15,530	2	2,934	2,490

表4 貨物自動車(トラックタ)の車両諸元及び都市間走行割合

燃費 区分 No	区分		標準車両諸元				都市間 走行割合 (%)
	(トラックヘッド)車両総重量範囲 (t)	車両重量 (kg)	最大積載量 (kg)	定員 (人)	全高 (m)	全幅 (m)	
TT1	≤ 20	10,525	24,000	2	2,927	2,490	20
TT2	20 <	19,028	40,000	2	2,890	2,490	10

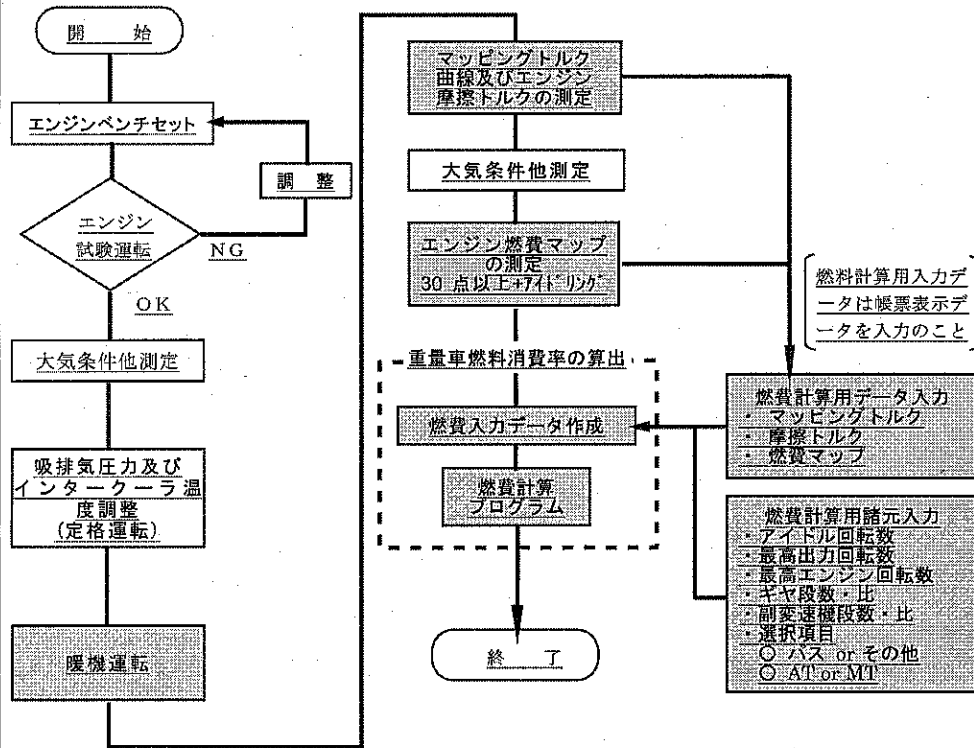
表5 乗用自動車(路線バス)の車両諸元及び都市間走行割合

燃費 区分 No	区分		標準車両諸元			都市間 走行割合 (%)
	車両総重量範囲 (t)	車両重量 (kg)	乗車定員 (人)	全高 (m)	全幅 (m)	
BR1	6 < & ≤ 8	5,186	39	2,880	2,072	0
BR2	8 < & ≤ 10	6,672	46	2,947	2,301	
BR3	10 < & ≤ 12	7,324	62	2,949	2,304	
BR4	12 < & ≤ 14	8,654	77	2,969	2,385	
BR5	14 <	9,790	79	2,962	2,490	

表6 乗用自動車(一般バス)の車両諸元及び都市間走行割合

燃費 区分 No	区分		標準車両諸元			都市間 走行割合 (%)
	車両総重量範囲 (t)	車両重量 (kg)	乗車定員 (人)	全高 (m)	全幅 (m)	
B1	3.5 < & ≤ 6	3,543	29	2,593	2,027	10
B2	6 < & ≤ 8	5,622	29	3,019	2,197	
B3	8 < & ≤ 10	6,608	49	3,105	2,314	
B4	10 < & ≤ 12	8,022	58	3,160	2,399	
B5	12 < & ≤ 14	9,774	60	3,168	2,490	
B6	14 < & ≤ 16	12,110	62	3,320	2,490	
B7	16 <	14,583	51	3,668	2,490	35

付録 重量車燃料消費率試験手順 (フロー)



TRIAS 6-1971

(略)

}

TRIAS 67-2005

(略)

TRIAS 6-1971

(略)

}

TRIAS 67-2005

(略)